

# Palvelusopimuksen kuntaraportointi Lokakuu 2022

A decorative graphic on the right side of the slide. It features a white, wavy, vertical line that starts near the top right and curves downwards. At the bottom of this line, there is a solid orange rectangle. The background is split into a dark blue left half and a teal right half.

# Jäsenkuntien toiminta- ja tuoteraportit 1-12/2022

A decorative graphic on the right side of the slide. It features a white, wavy, vertical line that starts near the top right and ends near the bottom right. At the bottom right, there is a solid orange rectangle. The background is split into a dark blue left half and a teal right half.

# Koti-, asumis- ja hoivapalvelut 10 / 2022

| KOTI-, ASUMIS- JA HOIVAPALVELUT (tuoteraportointi)                 |              |  |        |         |            |        |           |          |
|--|--------------|--|--------|---------|------------|--------|-----------|----------|
|  | Vuositavoite | Hamina                                 | Kotka  | Kouvola | Miehikkälä | Pyhtää | Virolahti | Yhteensä |
| <b>ASIAKASOHJAUS JA GERONTOLOGINEN SOSIAALITYÖ</b>                 |              |  |        |         |            |        |           |          |
| Palvelutarpeen arviointien määrä                                   | 1 300        | 15                                     | 38     | 40      | 1          | 5      | 6         | 105      |
| Palvelutakuun toteutumisen %                                       | 100 %        | Kuntakohtainen tieto ei ole saatavilla |        |         |            |        |           | 93 %     |
| Omaishoito, päätös palvelusta keskimäärin/ vrk                     | 20 vrk       | 9                                      | 29     | 30      | 19         | 14     | 20        | 26       |
| Kotihoitopalvelu, päätös palvelusta keskimäärin/ vrk               | 0 vrk        | 0                                      | 0      | 0       | 0          | 0      | 0         | 0        |
| Tehostettu palveluasuminen, palvelun aloituksesta keskimäärin/ vrk | 33 vrk       | 16                                     | 23     | 27      | -          | -      | -         | 22       |
| <b>KOTIHOITO</b>   |              |  |        |         |            |        |           |          |
| Säännöllinen kotihoitopalvelu, asiakasmäärä                        | 2 400        | 235                                    | 447    | 1 107   | 48         | 53     | 60        | 1 950    |
| Säännöllinen kotihoitopalvelu, käyntien määrä                      | 1 350 000    | 12 014                                 | 24 320 | 56 245  | 2 893      | 2 356  | 2 774     | 100 602  |
| Kotihoitopalvelu asiakasalka, keskimääräinen käynnin kesto (min.)  | 25           | 17                                     | 16     | 19      | 18         | 19     | 16        | 18       |
| Tilapäinen kotihoito, asiakasmäärä                                 | 850          | 18                                     | 60     | 134     | 2          | 0      | 2         | 216      |
| Tilapäinen kotihoito, käyntien määrä                               | 28 000       | 77                                     | 279    | 916     | 3          | 0      | 3         | 1 278    |
| Tilapäinen kotihoito, keskimääräinen käynnin kesto (min.)          | 24           | 23                                     | 22     | 20      | 26         | 0      | 16        | 21       |
| Runsaasti (yli 60h/kk) kotihoitopalvelua saavien asiakkaiden määrä | 80           | 3                                      | 7      | 30      | 0          | 1      | 0         | 41       |
| Omaishoidon piirissä olevat ikääntyneet yli 65-vuotiaat            | 1 350        | 129                                    | 301    | 482     | 20         | 20     | 25        | 977      |
| <b>ASUMISPALVELUT ikääntyneet</b>                                  |              |  |        |         |            |        |           |          |
| Tehostettu palveluasuminen ikääntyneet, hoitopäivät/ vrk           | 591 710      | 6 714                                  | 15 258 | 25 868  | 899        | 1 307  | 1 147     | 51 193   |
| Palveluasuminen, hoitopäivät/ vrk                                  | 145 400      | 600                                    | 5 061  | 7 587   | 0          | 248    | 0         | 13 496   |

# Ketjujohtajan tilanneanalyysi 1-10/2022

## Koti-, asumis- ja hoivapalvelut

### Ketjun yleistilanne:

- Kotihoidon asiakkaiden määrä vakiintunut.
- Kotiutusyksiköiden asiakkaiden palvelujaksot ovat edelleen pitkiä tähän on osaltaan vaikuttanut syksyn aikana vaikeutunut koronatilanne.
- Mielenterveyskuntoutujien ja ikääntyneiden asumispalvelujen käyttö on kasvanut.
- Henkilöstötilanne on jonkin verran vakiintuneempi edelliseen kuukauteen verrattuna. Kuitenkin sairauspoissaoloja on runsaasti ja se aiheuttaa haasteita perustyössä. Erityisesti koronaa sairastavien määrä henkilöstössä on lisääntynyt.

### Olellaiset muutokset palvelutuotannossa:

- Ikäihmisten kuntouttavan päivätoiminnan ostopalveluihin asiakkaat ovat olleet tyytyväisiä Kouvolassa ja Haminassa. Kotkassa, Miehikkälässä ja Virolahdella palvelu tuotetaan omana toimintana.
- Kotihoidon palveluissa reittioptimointi on otettu käyttöön A (Hamina, Miehikkälä, Virolahti) ja D pohjoinen (Kuusankoski, Valkeala ja Jaala) alueilla
- Ikääntyneiden asumispalvelujen odotusaikojen seurantamenetelmää on kehitetty.
- Syksyn aikana on valmisteltu ikääntyneiden asumispalvelujen hankinta menettelyä (yhteisöllinen asuminen ja ympärivuorokautinen palveluasuminen)

### Talouden tasapainottamisen tavoitteiden etenemisen tilanne:

- Palveluketjun merkittävimmät riskit liittyvät edelleen henkilöstön saatavuuteen ja työssäpitoon sekä rahoituksen riittävyteen. Vuokratyövoiman käyttö on laskenut edellisestä vuodesta 3,1 milj€, mutta vuokratyövoimaa on kuitenkin jouduttu käyttämään suunniteltua enemmän, eikä niiltä osin tasapainottamistoimenpiteet tule kokonaisuudessa toteutumaan.
- Asumispalveluiden osalta on edelleen tehty lisäostoja ikääntyneiden asumispalveluiden osalta, jotta sairaaloiden ruuhkautunutta tilannetta ollaan saatu korjattua.
- Talouden toteutumisen osalta merkittävä riski on yksityisten asumispalvelujen hintojen nousu.

## Psykososiaaliset ja kehitykselliset palvelut 10 / 2022

| SOSIAALIPALVELUT / Lasten, nuorten ja perheiden palvelut |              |  |         |         |            |        |           |           |
|--|--------------|--|---------|---------|------------|--------|-----------|-----------|
|  | Vuositaso    | Hamina                                 | Kotka   | Kouvola | Miehikkälä | Pyhtää | Virolahti | Yhteensä  |
| Asiakkaiden määrä perhehoidossa                          | 265          | 14                                     | 108     | 88      | 0          | 1      | 0         | 211       |
| Sosiaalihuollon ilmoitusten määrä, enintään              | 580          | 5                                      | 7       | 15      | 0          | 2      | 0         | 29        |
| Lastensuojeluilmoitusten määrä, enintään                 | 4 200        | 57                                     | 145     | 242     | 2          | 17     | 1         | 464       |
| Lastensuojelun avohuollon asiakasmäärä, enintään         | 1 350        | 53                                     | 264     | 226     | 5          | 18     | 6         | 571       |
| Perheiden sosiaalityön asiakasmäärä, enintään            | 1 500        | 98                                     | 300     | 275     | 3          | 39     | 4         | 719       |
| Perheiden sosiaaliohjauksen asiakasmäärä 1.9.2021 lukien |              | 57                                     | 165     | 186     | 4          | 14     | 4         | 430       |
| Huostaan otettujen määrä, enintään                       | 445          | 42                                     | 142     | 192     | 0          | 8      | 4         | 388       |
| Sijoitettujen lasten ja nuorten määrä, enintään          | 610          | 55                                     | 187     | 246     | 1          | 14     | 5         | 508       |
| SOSIAALIPALVELUT / Aikuisten monialaiset palvelut        |              |  |         |         |            |        |           |           |
|  | Vuositavoite | Hamina                                 | Kotka   | Kouvola | Miehikkälä | Pyhtää | Virolahti | Yhteensä  |
| Palvelutakuun toteutuminen (lakisäätt. määräajat) %      | 100 %        | 95 %                                   | 91 %    | 84 %    | 92 %       | 92 %   | 92 %      | 88 %      |
| Yhteydenotot aikuissosiaalityön asiakasohjaukseen        | 11 000       | Kuntakohtainen tieto ei ole saatavilla |         |         |            |        |           | 793       |
| Yhteydenotot sosiaali- ja kriisipäivystykseen            | 8 400        | 81                                     | 287     | 396     | 1          | 19     | 9         | 853       |
| Yhteydenotot vammaispalvelujen asiakasohjaukseen         | 5 000        | 32                                     | 123     | 150     | 1          | 4      | 5         | 9         |
| Aktivointiaste monialaisissa työelämäpalveluissa         | 50 %         | 40 %                                   | 32 %    | 36 %    | 37 %       | 27 %   | 44 %      | 36 %      |
| Kuntouttavan työtoiminnan asiakkaat                      | 1 480        | 64                                     | 247     | 272     | 8          | 5      | 16        | 612       |
| Kuntouttavan työtoiminnan päivät                         | 81 100       | 763                                    | 2 537   | 1 993   | 88         | 31     | 186       | 5 598     |
| Työmarkkinatuen kuntaosuuksien eurot                     | 17 240 000   | 115 783                                | 495 660 | 507 390 | 9 365      | 30 022 | 22 040    | 1 180 259 |

# Psykososiaaliset ja kehitykselliset palvelut 10 / 2022

| ERIKOISSAIRAANHOITO JA PERUSTERVEYDENHUOLTO / Lasten ja nuorten palvelut        |              |        |       |         |            |        |           |          |
|---|--------------|--------|-------|---------|------------|--------|-----------|----------|
| TERVEYDENHUOLTO / Lasten, nuorten ja perheiden palvelut (tuotelaskutus)         |              |        |       |         |            |        |           |          |
|   | Vuositavoite | Hamina | Kotka | Kouvola | Miehikkälä | Pyhtää | Virolahti | Yhteensä |
| Lastenpsykiatria, asiakkuuksien määrä   | 300-550      | 49     | 112   | 204     | 1          | 13     | 3         | 382      |
| Lastenpsykiatria, käyntien määrä  | 12 000       | 68     | 227   | 467     | 1          | 27     | 10        | 800      |
| Lastenpsykiatria, laskutuksen suoritteet  | 9 000        | 79     | 238   | 425     | 2          | 26     | 5         | 775      |
| Lastenpsykiatria, saapuneet lähetteet   | 200-300      | 7      | 12    | 16      | -          | 1      | -         | 36       |
| Lastenneurologia, asiakkaiden määrä   | 280          | 34     | 113   | 155     | 2          | 12     | 8         | 324      |
| Lastenneurologia, käyntien määrä  | 2 000        | 18     | 49    | 48      | 1          | 6      | 1         | 123      |
| Lastenneurologia, laskutuksen suoritteet  | 2 800        | 26     | 80    | 101     | 2          | 13     | 6         | 228      |
| Lastenneurologia, saapuneet lähetteet   | 670          | 7      | 11    | 18      | -          | 1      | -         | 37       |
| Kehityksellisten palveluiden vastaanotto, asiakkuuksien määrä                   | 350-560      | 37     | 117   | 182     | 1          | -      | 2         | 339      |
| Kehityksellisten palveluiden vastaanotto, käyntien määrä                        | 2 000-2 500  | 15     | 79    | 127     | -          | -      | -         | 221      |
| Kehityksellisten palveluiden vastaanotto, laskutuksen suoritteet                | 3 500-4 000  | 35     | 199   | 189     | -          | -      | -         | 423      |
| Pth lasten kuntoutus käyntien määrä   | 10 000       | 74     | 241   | 314     | 2          | 2      | 15        | 648      |
| Pth lasten kuntoutus laskutuksen suoritteet                                     | 10 500       | 78     | 229   | 323     | 2          | 2      | 15        | 649      |
| Esh lasten kuntoutus käyntien määrä   | 1 000        | 15     | 36    | 20      | -          | 6      | 1         | 78       |
| Esh lasten kuntoutus laskutuksen suoritteet                                     | 500          | 8      | 28    | 15      | -          | 4      | -         | 55       |
| Erytishuollon pkl, käyntien määrä   | 2 900        | 23     | 56    | 172     | -          | 1      | -         | 252      |
| Erytishuollon pkl, laskutuksen suoritteet                                       | 3 000        | 10     | 24    | 85      | -          | 1      | -         | 120      |
| Perusterveydenhuolto, neuvolatoiminta käynnit                                   | 46 000       | 351    | 1 132 | 1 775   | 17         | 95     | 40        | 3 410    |
| Perusterveydenhuolto neuvolatoiminta, laskutuksen suoritteet                    | 39 000       | 307    | 991   | 1 511   | 15         | 4      | 33        | 2 861    |
| Perusterveydenhuolto, koulu- ja opiskeluterveydenhuollon käynnit                | 38 000       | 307    | 876   | 1 798   | 26         | 117    | 53        | 3 177    |
| Perusterveydenhuolto, koulu- ja opiskeluterveydenhuolto, laskutuksen suoritteet | 33 000       | 247    | 754   | 1 536   | 23         | 20     | 49        | 2 629    |

## Psykososiaaliset ja kehitykselliset palvelut 10 / 2022

| TERVEYDENHUOLTO / Mielenterveys- ja päihdepalvelut      |              |        |       |         |            |        |           |          |
|---|--------------|--------|-------|---------|------------|--------|-----------|----------|
|   | Vuositavoite | Hamina | Kotka | Kouvola | Miehikkälä | Pyhtää | Virolahti | Yhteensä |
| Aikuispsykiatria, hoitovuorokausien laskutussuoritteet  | 22 420       | 98     | 741   | 894     | 19         | 49     | -         | 1 801    |
| Nuorisopsykiatria, hoitovuorokausien laskutussuoritteet | 2 025        | 36     | 46    | 159     | -          | 4      | -         | 245      |
| Aikuispsykiatria, käyntien laskutussuoritteet           | 90 600       | 598    | 2 502 | 2 879   | 16         | 46     | 51        | 6 092    |
| Nuorisopsykiatria, käyntien laskutussuoritteet          | 10 430       | 60     | 205   | 426     | 3          | 31     | 13        | 738      |
| Päihdelaitoskuntoutuksen vuorokaudet                    | 8 830        | 93     | 63    | 230     | 0          | 0      | 0         | 386      |
| Selviämis- ja vieroitushoitovuorokaudet                 |              | 7      | 169   | 173     | 4          | 0      | 0         | 353      |
| Nuorten matala (terv.huolto), laskutussuoritteet        | 5 810        | 38     | 187   | 269     | 3          | 1      | 6         | 504      |
| Miepä-hoitajat (terv.asema)                             | 18 510       | 165    | 521   | 725     | 26         | 1      | 36        | 1 474    |

# Ketjujohtajan tilanneanalyysi 1-10/ 2022

## Psykososiaaliset ja kehitykselliset palvelut

### Ketjun yleistilanne:

- Sote-palveluiden tarve on pysynyt korkeana ja palvelutuotannon määrä vastaa viime kevään ja edellisen vuoden määriä kesäkauden päätyttyä. Toiminnan määrä ennakoii vuoden toteumaa palvelusopimuksen mukaisena. Lokakuun tilanne kertoo että tuotannon muutokset eräissä palveluissa on pysyvämpi trendi ja heijastelee palvelutarpeen muutosten lisäksi palvelutoiminnoissa toteutettuja suunniteltuja muutoksia.

### Olellaiset muutokset palvelutuotannossa (seurantalukujen valossa):

- Aikuisten monialaisissa palveluissa palvelutakuun toteutuminen on lievästi laskenut 88%:aan, mutta on silti ollut koko vuoden hyvin tasainen. Yhteydenotot aikuissosiaalityön asiakasohjaukseen on tasaantunut ja alle viime vuoden lokakuun tason, mutta yhteydenotot sokriin ovat nousseet 10/2021 määristä ja hiukan syyskuuta pienempi. Työmarkkinatuen kuntaosuuksien eurot ovat laskeneet ja edelleen selvästi alle vuosiarvion. Yhteydenotot vammaispalvelujen asiakasohjaukseen ovat 10/2021 lukemaa alhaisemmat ja jatkaneet laskua elokuusta.
- Lasten, nuorten ja perheiden sosiaalipalveluissa asiakasmäärä perhehoidossa on lievästi alle viimevuoden tason mutta noussut syyskuusta. Sosiaalihuollon ilmoitusten määrä on jatkanut laskua ja vastaavasti lastensuojeluilmoitusten määrä on noussut ja on selkeästi korkeampi kuin 10/2021. Lastensuojelun avohuollon asiakasmäärä on laskenut syyskuusta samoin perheiden sosiaalityön asiakasmäärä on jatkanut laskua. Muutosta osin selittää perheiden sosiaaliohjauksen asiakasmäärän kasvun selkeä jatkuminen ja on yli kaksinkertainen viime vuoteen verrattuna. Huostaanotettujen määrä ja sijoitettujen lasten ja nuorten määrä on vakiintunut viimevuoden tasolle.
- Lasten, nuorten ja perheiden terveystaloudissa lastenpsykiatrian osalta asiakkuuksien määrä on laskenut mutta korkeampi kuin 10/2021. Käyntien ja lähetteen määrä on lievästi noussut. Lastenneurologiassa asiakkuudet, käynnit ja läheteet ovat laskeneet syyskuusta ja kehityksellisissä palveluissa vastaavasti nousseet. Kuntoutuksen käyntien määrät ovat laskeneet ja edelleen alle 10/2021 määrien. Erytys- ja vammaispoliklinikan käyntimäärät ovat laskeneet ja suunnilleen 10/2021 määrien tasolla. Neuvolatoiminnan ja koulu- ja opiskeluterveydenhuollon suoritteet ovat laskeneet syyskuusta ja lievästi alle 10/2021 suoritelmäärien.
- Mielenterveys- ja päihdepalveluissa ovat sekä aikuispsykiatrian että nuorisopsykiatrian hoitovuorokausien määrät laskeneet syyskuusta mutta ylittävät edelleen 10/2021 määrän. Myös poliklinikkakäynnit aikuis- ja nuorisopsykiatriassa ylittävät viime vuoden tason mutta ovat laskeneet syyskuusta. Päihdelaitoskuntoutuksen vuorokaudet ovat jatkaneet laskua ja selvästi alle viime vuoden tason. Nuorten matalan käyntien (terveydenhuolto) määrä on jatkanut kasvua samoin terveysasemien miepä-hoitajien vastaanottokäyntien määrä.

### Talouden tasapainottamistoimenpiteiden etenemisen tilanne:

- Vuodelle 2022 talousarvioon sisällytetyt taloutta tasapainottavat toimenpiteet ja niiden toteuma on raportoitu osana 1-9/22 osavuosisikatsausta ml. talouden kokonaistoteuma ja ennuste esitetään osana talouden raporttia. Lokakuun osalta ei toteuma ole muuttunut.



## Terveyden- ja sairaanhoidon palvelut 10 /2022

| TERVEYDEN- JA SAIRAANHOIDON PALVELUT (tuotelaskutus)                  |              |        |       |         |            |        |           |          |
|---|--------------|--------|-------|---------|------------|--------|-----------|----------|
|   | Vuositavoite | Hamina | Kotka | Kouvola | Miehikkälä | Pyhtää | Virolahti | Yhteensä |
| <b>ERIKOISSAIRAANHOITO JA PERUSTERVEYDENHUOLTO</b>                    |              |        |       |         |            |        |           |          |
| Ensihoito ja päivystys, käynnit                                       | 138 050      | 652    | 2 246 | 3 808   | 65         | 149    | 91        | 7 011    |
| Operatiiviset palvelut, käynnit                                       | 84 751       | 987    | 2 760 | 3 820   | 79         | 241    | 148       | 8 035    |
| Operatiiviset palvelut, hoitajaksot (drg+hpv)                         | 11 730       | 115    | 323   | 471     | 12         | 36     | 15        | 972      |
| Medisiiniset palvelut, käynnit  | 101 962      | 1 077  | 2 583 | 4 396   | 90         | 283    | 142       | 8 571    |
| Medisiiniset palvelut, hoitajaksot (drg+hpv)                          | 9 692        | 87     | 262   | 266     | 10         | 21     | 21        | 667      |
| Perusterveydenhuollon vuodeosaston hoitopäivät (Karhula + Hamina)     | 23 100       | 643    | 1 338 | 47      | 89         | 63     | 119       | 2 299    |
| Perusterv.huolto POKS vuodeosaston hoitopvt                           | 27 500       | 111    | 233   | 2 439   | 23         | 37     | -         | 2 843    |
| Perusterv.huolto vuodeosaston hoitopvt (saattohoito+ palliatiiivinen) | 5 600        | 13     | 307   | 248     | -          | 6      | -         | 574      |
| Perusterv.huolto vuodeosaston käynnit (palliat. + kotisairaala)       | 23 921       | 352    | 872   | 1 247   | 21         | 25     | 7         | 2 524    |
| Kuntoutus, esh/pth-käynnit (sis.kotikunt)                             | 77 418       | 344    | 1 097 | 1 333   | 71         | 21     | 81        | 2 947    |
| Kuntoutus, hoitopäivät (Hoiku)  | 20 400       | 163    | 588   | 673     | 10         | -      | 20        | 1 454    |
| Vastaanottopalvelut, pth-käynnit                                      | 332 520      | 3 617  | 7 763 | 11 500  | 325        | 37     | 492       | 23 734   |
| Suun terveydenhuolto, käynnit   | 137 154      | 1 487  | 3 361 | 4 772   | 145        | 16     | 262       | 10 043   |

# Ketjujohtajan tilanneanalyysi 1-10/ 2022

## Terveiden ja sairaanhoidon palveluketju

### Ketjun yleistilanne

Covid-epidemian syksyn 2022 huippu ajoittui syys-lokakuun vaihteeseen. Uusien tapausten määrät ja sairaalahoidon tarve nousivat kevään 2022 huipputasolle. Lokakuun kuluessa covid-tapausten määrä on kuitenkin vähitellen laskenut. Sairaalahoitossa olevien covid-potilaiden määrä on ollut jokseenkin koko lokakuun ajan päivittäin 30-40 potilasta. Valtaosa sairaalahoidon tarpeesta olevista on hyvin iäkkäitä, ja Covid-potilaiden määrän lisääntymiseen on liittynyt myös ajoittaisia päivystyksen ruuhkia ja pitkiä jatkohoitojonoja.

Erikoissairaanhoidon hoitoon pääsyn tilanne ei ole hoitajajärjestöjen työtaisteluista, henkilöstöpuhlasta ja covid-epidemiasta huolimatta olennaisesti vaikeutunut syksyn aikana. Perusterveydenhuollon vastaanotto toiminnassa ja suun terveydenhuollossa on ollut lääkäri- hammaslääkäri- ja suuhygienistipulan takia vaikeuksia saada kiireettömiä terveyskeskuslääkärin ja hammaslääkärin vastaanottoaikoja.

### Oleelliset muutokset palvelutuotannossa

Henkilöstöpuhlalla, työtaistelujen ja covid-epidemian aiheuttamat ongelmat ovat vaikeuttaneet käytännössä koko vuoden ajan palvelutuotantoa etenkin erikoissairaanhoidossa. Drg-suoritteiden määrä on kuluvana vuonna huomattavasti pienempi kuin 2021. Vastaanottokäyntien määrä on noussut mm päivystyksessä ja medisiinisissä palveluissa, mutta laskenut suun terveydenhuollossa ja kuntoutuspalveluissa. Hoitopäivien määrä perusterveydenhuollon vuodeosastoilla ja kuntoutusyksiköissä on vuoden 2021 tasolla. Covid-rokotusten määrä on alkuvuoden suurten rokotusvolyyymien jälkeen ollut laskeva.

Keväällä tehty Kouvolan Ratamokeskuksen käyttöönotto on saatettu käytännössä loppuun syksyyn 2022 mennessä. Vastaanottojen ja osastojen tilat on pääosin todettu toiminnan kannalta hyväksi, mutta potilaiden opastusta, tilojen yhteiskäyttöä ja toimistotyöhön varattuja tiloja joudutaan vielä kehittämään.

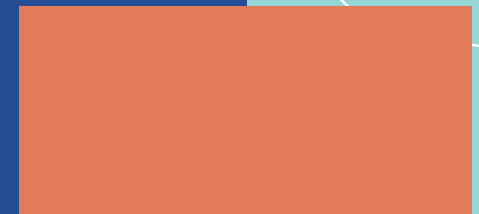
Merkittävä toiminnan kehittämiskohde on ollut kotisairaalan ns Arvi-toiminnan kehittäminen. Kotisairaalan kapasiteettia hoitaa kotihoidon ja asumispalvelun asiakkaiden terveysongelmia on lisätty syyskuussa merkittävästi 2022, ja Arvi-hoitajatoiminta aloittaa syksyllä 2022 myös ikääntyneiden henkilöiden ei-kiireellisten ensihoidon tehtävien ottamisen osaksi toimintaansa.

Jatkohoidon jonotuspäivien määrä erikoissairaanhoidosta perusterveydenhuoltoon on vuonna 2022 merkittävästi suurempi kuin edeltävänä vuonna. Jonottajat ovat pääasiassa iäkkäitä henkilöitä, joilla ei ole enää sairaalahoidon tarvetta, mutta heitä ei ole mahdollista kotiuttaa. Jatkohoidon ongelmien ratkaisemiseksi on tehty säännöllistä yhteistyötä sosiaalipalvelujen kanssa.

### Talouden tasapainottamistoimenpiteiden etenemisen tilanne:

Vuodelle 2022 talousarvioon sisällytetyt taloutta tasapainottavat toimenpiteet ovat toteutuneet siltä osin kuin niitä on voitu toimeenpanna. Talousarviokäsittelyn yhteydessä sovitut pienten terveysasemien ja hammashoitolan toiminnan jatkoa koskevat neuvottelut on käyty syksyn 2022 aikana. Palkkakustannusten ja aineiden, tavaroiden ja tarvikkeiden hankintojen kustannukset ovat toteutuneet talousarvion mukaisina. Medisiinisen osaston 6A säästövaikutus on arvioitua pienempi, koska osastolta vapautunut henkilöstö on pääosin siirtynyt muihin Kymnsoten avoimiin toimiin, ja hoidettujen potilaiden määrä kustannuksineen ei ole käytännössä pienentynyt.

# Jäsenkuntakohtaiset toiminnan vertailutiedot





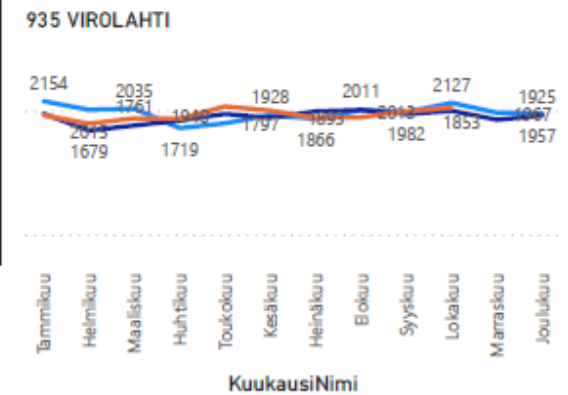
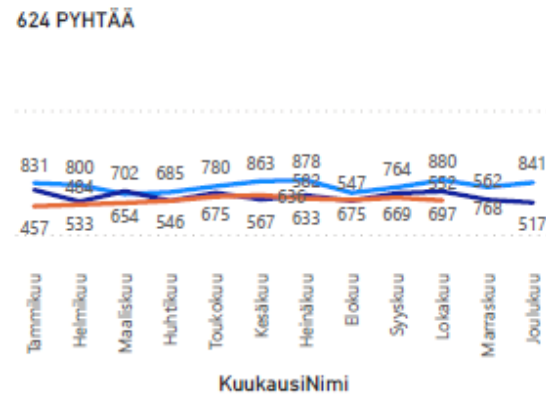
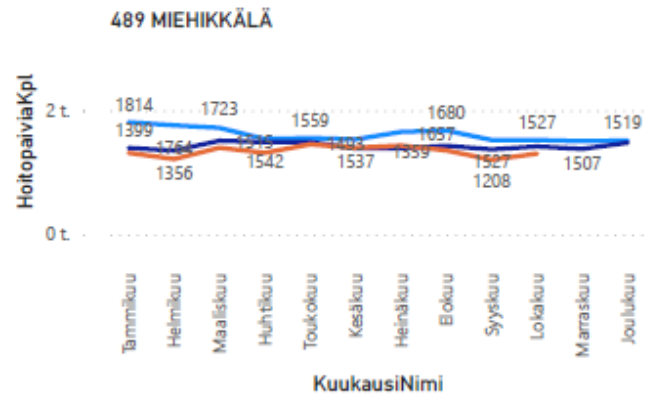
# Lifecare Hoitopäivät

# Raportin kuvaus

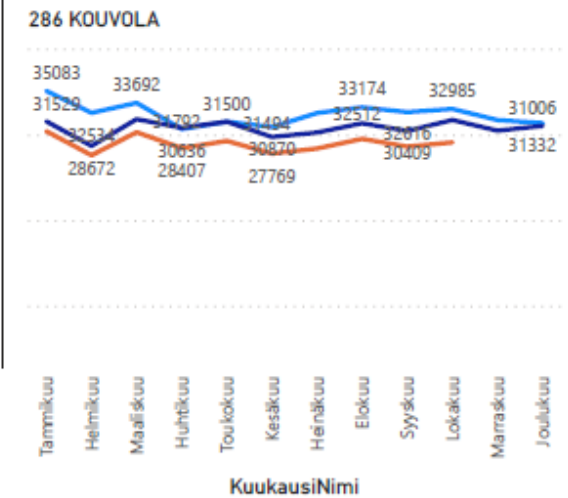
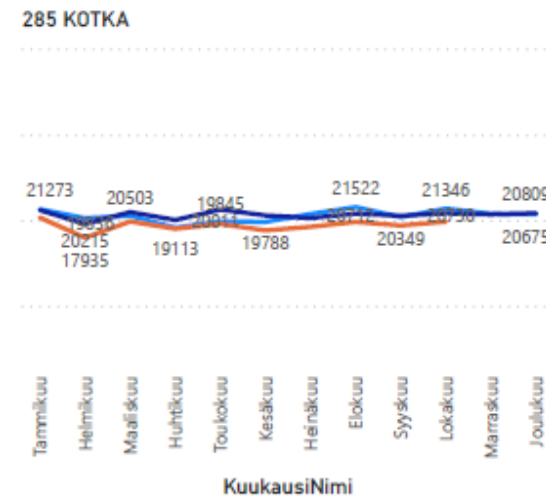
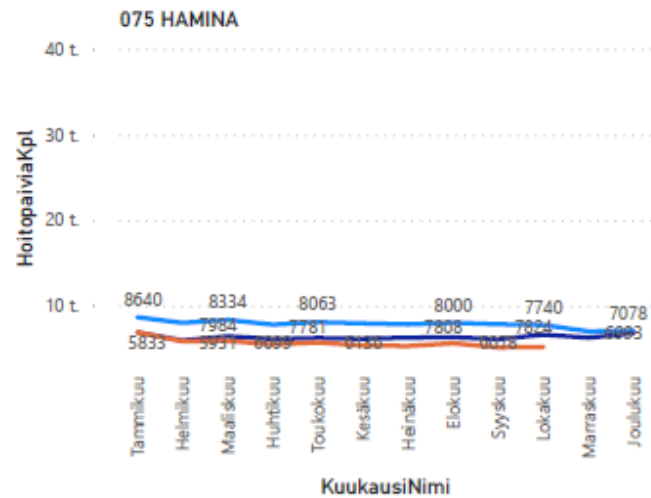
- Tietotuotteen nimi: Kymsoten hoitopäivien määrä
- Kuvaus: Raportilla raportoidaan Kymsoten Terveys LC-järjestelmään kirjatut hoitokäynnit.
- Tarkastelutasoina: vuosi, kuukausi, jäsenkunta ja palvelu
- Luvut ovat voimassa seuraavan kuukausiraportin julkaisuun asti, johtuen mm. myöhässä tehdyistä kirjauksista, kirjauskorjauksista ym. muutoksista lähdejärjestelmän tietosisältöön.
- Tietotuotteen tietolähde: Terveys-LC:n raportointirajapinta
- Hakuehdot: Raportille tuodaan Terveys-LC -järjestelmään kirjatut hoitopäivät.
- Raportin rajaukset: Jäsenkunnat (oma toiminta)

## Hoitopäivien määrä vuosi- ja kuukausitasolla, jäsenkunnittain (oma toiminta)

Vuosi ● 2020 ● 2021 ● 2022



Vuosi ● 2020 ● 2021 ● 2022



Jäsenkuntien hoitopäivät: kuluvan ja edellisen vuoden vertailu (oma toiminta)

| Palvelu                           | Kuluva vuosi hoitopäivät | Vastaava ajanjakso edell. vuonna | Hoitopv muutos kpl | Hoitopv muutos % | Koko edell. vuosi |
|-----------------------------------|--------------------------|----------------------------------|--------------------|------------------|-------------------|
| ▲                                 |                          |                                  |                    |                  |                   |
| 1D Last. nuort. ja perh. terveyst | 387                      | 302                              | 85                 | 28,15            | 369               |
| 1F Mielenveys- ja päihdepalv      | 19598                    | 20510                            | -912               | -4,45            | 24723             |
| 2C Operatiiviset palvelut         | 29853                    | 30320                            | -467               | -1,54            | 36682             |
| 2D Medisiiniset palvelut          | 24362                    | 27316                            | -2954              | -10,81           | 33242             |
| 2E Perusterveydenh. osastohoito   | 55807                    | 55075                            | 732                | 1,33             | 66400             |
| 2G Kuntoutuspalvelut              | 17408                    | 20386                            | -2978              | -14,61           | 23762             |
| 4D Asumispalvelut                 | 410796                   | 441065                           | -30269             | -6,86            | 529266            |
| <b>Yhteensä</b>                   | <b>558211</b>            | <b>594974</b>                    | <b>-36763</b>      | <b>-6,18</b>     | <b>714444</b>     |

Hoitopäivät vuosittain ja palveluketjuittain: Hamina (oma toiminta)

| Kotikunta   | 2020         | 2021         | 2022         |
|---|--------------|--------------|--------------|
| <b>075 HAMINA</b>                                       | <b>91355</b> | <b>72927</b> | <b>53995</b> |
| <b>1 - Psykososiaaliset ja kehitykselliset palvelut</b> | <b>1681</b>  | <b>1564</b>  | <b>1359</b>  |
| 1D Last. nuort. ja perh. terveysp                       | 77           | 38           | 43           |
| 1F Mielenterveys- ja päihdepalv                         | 1604         | 1526         | 1316         |
| <b>2 - Terveiden ja sairaanhoidon palvelut</b>          | <b>21780</b> | <b>22665</b> | <b>16771</b> |
| 2C Operatiiviset palvelut                               | 4440         | 4665         | 3688         |
| 2D Medisiiniset palvelut                                | 4582         | 5119         | 3762         |
| 2E Perusterveydenh. osastohoito                         | 8057         | 8097         | 6900         |
| 2G Kuntoutuspalvelut                                    | 4701         | 4784         | 2421         |
| <b>4 - Koti- asumis- ja hoivapalvelut</b>               | <b>67894</b> | <b>48698</b> | <b>35865</b> |
| 4D Asumispalvelut                                       | 67894        | 48698        | 35865        |
| <b>Yhteensä</b>   | <b>91355</b> | <b>72927</b> | <b>53995</b> |



## Hoitopäivät vuosittain ja palveluketjuittain: Kotka (oma toiminta)

| Kotikunta   | 2020          | 2021          | 2022          |
|---|---------------|---------------|---------------|
| <b>☐ 285 KOTKA</b>  | <b>237931</b> | <b>238987</b> | <b>187336</b> |
| <b>☐ 1 - Psykososiaaliset ja kehitykselliset palvelut</b> | <b>8968</b>   | <b>7906</b>   | <b>6952</b>   |
| 1D Last. nuort. ja perh. terveyst                         | 255           | 164           | 170           |
| 1F Mielenterveys- ja päihdepalv                           | 8713          | 7742          | 6782          |
| <b>☐ 2 - Terveiden ja sairaanhoidon palvelut</b>          | <b>53264</b>  | <b>55322</b>  | <b>43079</b>  |
| 2C Operatiiviset palvelut                                 | 11761         | 12393         | 10480         |
| 2D Medisiiniset palvelut                                  | 11879         | 12894         | 8973          |
| 2E Perusterveydenh. osastohoito                           | 18942         | 20381         | 17505         |
| 2G Kuntoutuspalvelut                                      | 10682         | 9654          | 6121          |
| <b>☐ 4 - Koti- asumis- ja hoivapalvelut</b>               | <b>175699</b> | <b>175759</b> | <b>137305</b> |
| 4D Asumispalvelut   | 175699        | 175759        | 137305        |
| <b>Yhteensä</b>   | <b>237931</b> | <b>238987</b> | <b>187336</b> |

## Hoitopäivät vuosittain ja palveluketjuittain: Kouvola (oma toiminta)

| Kotikunta   | 2020          | 2021          | 2022          |
|---|---------------|---------------|---------------|
| <b>☐ 286 KOUVOLA</b>                                      | <b>377010</b> | <b>356877</b> | <b>279766</b> |
| <b>☐ 1 - Psykososiaaliset ja kehitykselliset palvelut</b> | <b>13514</b>  | <b>14368</b>  | <b>11095</b>  |
| 1D Last. nuort. ja perh. terveysp                         | 296           | 142           | 163           |
| 1F Mielenterveys- ja päihdepalv                           | 13218         | 14226         | 10932         |
| <b>☐ 2 - Terveiden ja sairaanhoidon palvelut</b>          | <b>71772</b>  | <b>71505</b>  | <b>58545</b>  |
| 2C Operatiiviset palvelut                                 | 15540         | 17027         | 13545         |
| 2D Medisiiniset palvelut                                  | 11463         | 12137         | 9499          |
| 2E Perusterveydenh. osastohoito                           | 36779         | 34488         | 27951         |
| 2G Kuntoutuspalvelut                                      | 7990          | 7853          | 7550          |
| <b>☐ 4 - Koti- asumis- ja hoivapalvelut</b>               | <b>291724</b> | <b>271004</b> | <b>210126</b> |
| 4D Asumispalvelut   | 291724        | 271004        | 210126        |
| <b>Yhteensä</b>   | <b>377010</b> | <b>356877</b> | <b>279766</b> |

## Hoitopäivät vuosittain ja palveluketjuittain: Miehikkälä (oma toiminta)

| Kotikunta   | 2020         | 2021         | 2022         |
|---|--------------|--------------|--------------|
| <b>☐ 489 MIEHIKKÄLÄ</b>                                   | <b>18975</b> | <b>16777</b> | <b>13174</b> |
| <b>☐ 1 - Psykososiaaliset ja kehitykselliset palvelut</b> | <b>184</b>   | <b>24</b>    | <b>86</b>    |
| 1D Last. nuort. ja perh. terveyst                         | 4            | 4            |              |
| 1F Mielenterveys- ja päihdepalv                           | 180          | 20           | 86           |
| <b>☐ 2 - Terveiden ja sairaanhoidon palvelut</b>          | <b>2253</b>  | <b>2309</b>  | <b>2347</b>  |
| 2C Operatiiviset palvelut                                 | 469          | 499          | 427          |
| 2D Medisiiniset palvelut                                  | 567          | 579          | 515          |
| 2E Perusterveydenh. osastohoito                           | 749          | 978          | 1095         |
| 2G Kuntoutuspalvelut                                      | 468          | 253          | 310          |
| <b>☐ 4 - Koti- asumis- ja hoivapalvelut</b>               | <b>16538</b> | <b>14444</b> | <b>10741</b> |
| 4D Asumispalvelut   | 16538        | 14444        | 10741        |
| <b>Yhteensä</b>   | <b>18975</b> | <b>16777</b> | <b>13174</b> |

## Hoitopäivät vuosittain ja palveluketjuittain: Pyhtää (oma toiminta)

| Kotikunta   | 2020        | 2021        | 2022        |
|---|-------------|-------------|-------------|
| <b>624 PYHTÄÄ</b>                                       | <b>8757</b> | <b>6741</b> | <b>5066</b> |
| <b>1 - Psykososiaaliset ja kehitykselliset palvelut</b> | <b>1584</b> | <b>1190</b> | <b>485</b>  |
| 1D Last. nuort. ja perh. terveyst                       | 33          | 21          | 11          |
| 1F Mielenterveys- ja päihdepalv                         | 1551        | 1169        | 474         |
| <b>2 - Terveiden ja sairaanhoidon palvelut</b>          | <b>4771</b> | <b>4753</b> | <b>3848</b> |
| 2C Operatiiviset palvelut                               | 1230        | 1317        | 1036        |
| 2D Medisiiniset palvelut                                | 1410        | 1488        | 1009        |
| 2E Perusterveydenh. osastohoito                         | 1400        | 1104        | 1183        |
| 2G Kuntoutuspalvelut                                    | 731         | 844         | 620         |
| <b>4 - Koti- asumis- ja hoivapalvelut</b>               | <b>2402</b> | <b>798</b>  | <b>733</b>  |
| 4D Asumispalvelut                                       | 2402        | 798         | 733         |
| <b>Yhteensä</b>   | <b>8757</b> | <b>6741</b> | <b>5066</b> |

## Hoitopäivät vuosittain ja palveluketjuittain: Virolahti (oma toiminta)

| Kotikunta   | 2020         | 2021         | 2022         |
|---|--------------|--------------|--------------|
| <b>935 VIROLAHTI</b>                                    | <b>22965</b> | <b>22135</b> | <b>18874</b> |
| <b>1 - Psykososiaaliset ja kehitykselliset palvelut</b> | <b>217</b>   | <b>40</b>    | <b>8</b>     |
| 1D Last. nuort. ja perh. terveyst                       | 4            |              |              |
| 1F Mielenterveys- ja päihdepalv                         | 213          | 40           | 8            |
| <b>2 - Terveiden ja sairaanhoidon palvelut</b>          | <b>3071</b>  | <b>3532</b>  | <b>2840</b>  |
| 2C Operatiiviset palvelut                               | 629          | 781          | 677          |
| 2D Medisiiniset palvelut                                | 830          | 1025         | 604          |
| 2E Perusterveydenh. osastohoito                         | 1180         | 1352         | 1173         |
| 2G Kuntoutuspalvelut                                    | 432          | 374          | 386          |
| <b>4 - Koti- asumis- ja hoivapalvelut</b>               | <b>19677</b> | <b>18563</b> | <b>16026</b> |
| 4D Asumispalvelut                                       | 19677        | 18563        | 16026        |
| <b>Yhteensä</b>   | <b>22965</b> | <b>22135</b> | <b>18874</b> |



# Lifecare Kontaktit

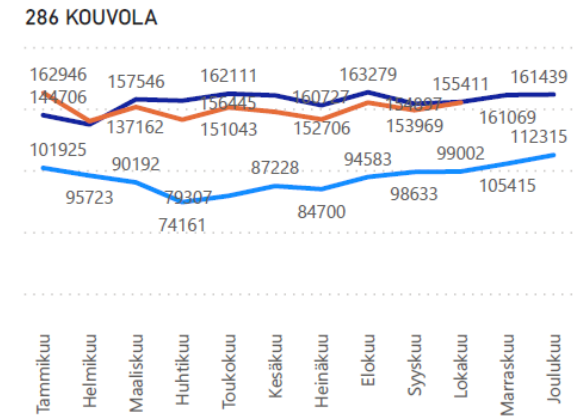
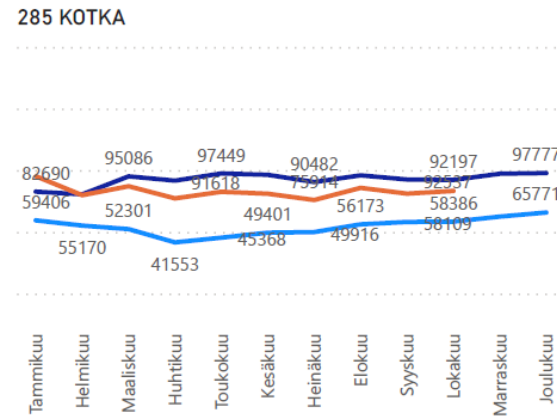
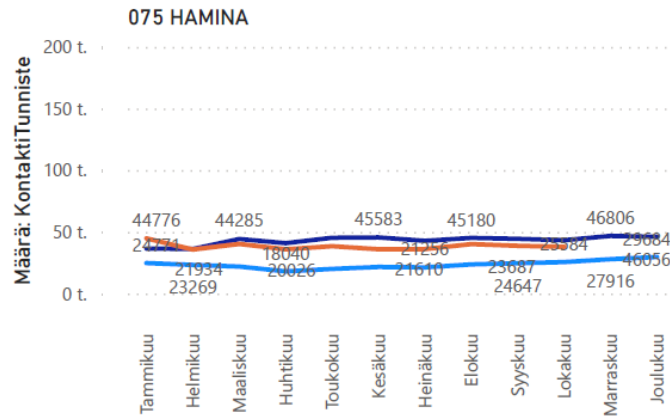
Sisältää myös etävastaanotot

# Raportin kuvaus

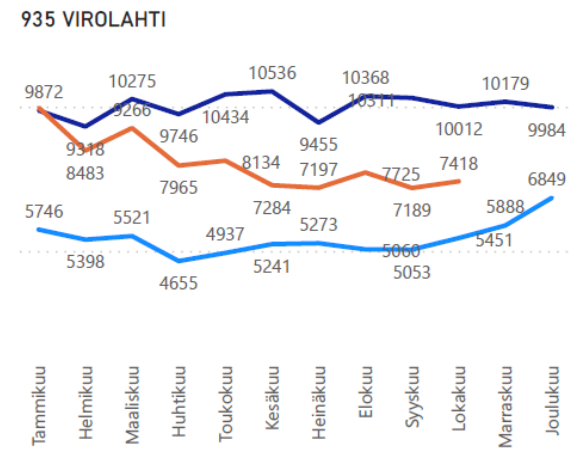
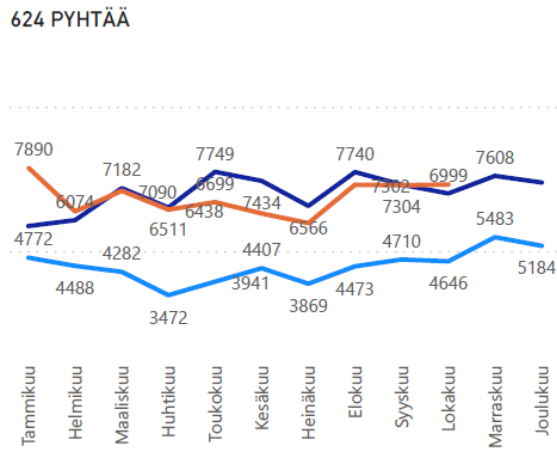
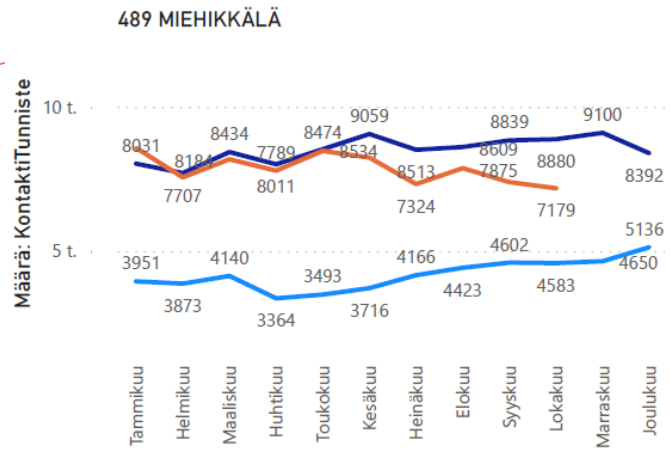
- Tietotuotteen nimi: Kymsoten kontaktien määrä
- Kuvaus: Raportilla raportoidaan Kymsoten Terveys LC -järjestelmään kirjatut käyntien määrät. Tarkastelutasoina: vuosi, jäsenkunta ja palvelu
- Luvut ovat voimassa seuraavan kuukausiraportin julkaisuun asti, johtuen mm. myöhässä tehdyistä kirjauksista, kirjauskorjauksista ym. muutoksista lähdejärjestelmän tietosisältöön.
- Tietotuotteen tietolähde: Terveys-LC:n raportointirajapinta
- Hakuehdot: Raportille tuodaan Terveys-LC -järjestelmään kirjatut käynnit.
- Rajaukset: Kontaktilajeista raportoidaan 1(käynti), 2(kotikäynti), 3(Työpaikkakäynti), 3A(käynti muualla kuin koti/työ) sekä 4 (etävastaanotot). Raportissa esitetään vain jäsenkuntien data.

## Käyntien määrät jäsenkunnittain (Terveys LC)

Vuosi ● 2020 ● 2021 ● 2022



Vuosi ● 2020 ● 2021 ● 2022





## Käynnit palveluittain, vuosivertailu

| Palvelu                            | Kuluva vuosi   | Vastaava ajanjakso edellinen vuosi | Käyntien määrä muutos kpl | Käyntien määrä muutos % | Koko edell. vuosi |
|------------------------------------|----------------|------------------------------------|---------------------------|-------------------------|-------------------|
| 1A Psykosos.ja kehityksell.palv    |                | 1                                  | -1                        | -100,00 %               | 1                 |
| 1C Last.nuort.ja perh. sos.palv    | 278            | 317                                | -39                       | -12,30 %                | 418               |
| 1D Last. nuort. ja perh. terveysp  | 90206          | 94776                              | -4570                     | -4,82 %                 | 117803            |
| 1E Aikuisten monialaiset palvelut  | 49803          | 19679                              | 30124                     | 153,08 %                | 23828             |
| 1F Mielenterveys- ja päihdepalv    | 88397          | 87775                              | 622                       | 0,71 %                  | 106390            |
| 2A Terveysten- ja sair.hoid.palv   | 838            |                                    | 838                       |                         | 1                 |
| 2B Ensihoito ja päivystystoimi     | 70524          | 65130                              | 5394                      | 8,28 %                  | 78795             |
| 2C Operatiiviset palvelut          | 63393          | 66484                              | -3091                     | -4,65 %                 | 80248             |
| 2D Medisiiniset palvelut           | 74029          | 75352                              | -1323                     | -1,76 %                 | 92020             |
| 2E Perusterveydenh. osastohoito    | 21694          | 21079                              | 615                       | 2,92 %                  | 26093             |
| 2F Vastaanottopalvelut             | 282824         | 419295                             | -136471                   | -32,55 %                | 523568            |
| 2G Kuntoutuspalvelut               | 57276          | 58387                              | -1111                     | -1,90 %                 | 70605             |
| 2H Suun terveydenhuolto            | 104509         | 116856                             | -12347                    | -10,57 %                | 139954            |
| 4A KAH yhteiset                    |                | 1                                  | -1                        | -100,00 %               | 1                 |
| 4B Asiakas- ja palv.ohj. varh.palv | 197            | 282                                | -85                       | -30,14 %                | 334               |
| 4C Kotihoito ja kotih. tukipalv    | 2026566        | 2105346                            | -78780                    | -3,74 %                 | 2528913           |
| 4D Asumispalvelut                  | 3768           | 6965                               | -3197                     | -45,90 %                | 11755             |
| 9A Palvelujen ostot ulkoiset       |                | 7                                  | -7                        | -100,00 %               | 7                 |
| PUUTTU PUUTTUU                     | 3              | 2                                  | 1                         | 50,00 %                 | 2                 |
| <b>Yhteensä</b>                    | <b>2934305</b> | <b>3137734</b>                     | <b>-203429</b>            | <b>-6,48 %</b>          | <b>3800736</b>    |

## Käynnit vuosittain ja palveluittain: Hamina

| Palvelu                            | 2020          | 2021          | 2022          |
|------------------------------------|---------------|---------------|---------------|
| 1A Lasten ja nuorten palvelut      | 33            |               |               |
| 1B Aikuisten monialaiset palvelut  | 8             |               |               |
| 1C Last.nuort.ja perh. sos.palv    | 585           | 2             | 1             |
| 1C Mielenterveys- ja päihdepalvel  | 34            |               |               |
| 1D Last. nuort. ja perh. terveysp  | 13012         | 13060         | 9708          |
| 1E Aikuisten monialaiset palvelut  | 1620          | 2094          | 2794          |
| 1F Mielenterveys- ja päihdepalv    | 9603          | 11357         | 9018          |
| 2A Terveysten- ja sair.hoid.palv   | 105           |               | 90            |
| 2A Vast.otto ja kunt.palvelut      | 411           |               |               |
| 2B Ensihoito ja päivystystoimi     | 7743          | 7212          | 6601          |
| 2B Sairaalapalvelut                | 8             |               |               |
| 2C Koti-, asumis- ja hoivapalvelut | 787           |               |               |
| 2C Operatiiviset palvelut          | 8374          | 10504         | 8381          |
| 2D Medisiiniset palvelut           | 8762          | 11242         | 9326          |
| 2E Perusterveydenh. osastohoito    | 2023          | 2874          | 2767          |
| 2F Vastaanottopalvelut             | 48978         | 79471         | 43651         |
| 2G Kuntoutuspalvelut               | 10101         | 13347         | 8969          |
| 2H Suun terveydenhuolto            | 15861         | 19143         | 14139         |
| 4B Asiakas- ja palv.ohj. varh.palv | 134           | 14            | 1             |
| 4C Kotihoito ja kotih. tukipalv    | 139127        | 345849        | 268373        |
| 4D Asumispalvelut                  | 13591         | 1183          | 273           |
| 9A Palvelujen ostot ulkoiset       | 1443          |               |               |
| PUUTTU PUUTTUU                     | 81            |               |               |
| <b>Yhteensä</b>                    | <b>282424</b> | <b>517352</b> | <b>384092</b> |

## Käynnit vuosittain ja palveluittain: Kotka

| Palvelu                            | 2020          | 2021           | 2022          |
|------------------------------------|---------------|----------------|---------------|
| 1A Lasten ja nuorten palvelut      | 79            |                |               |
| 1A Psykosos.ja kehityksell.palv    |               | 1              |               |
| 1B Aikuisten monialaiset palvelut  | 5             |                |               |
| 1C Last.nuort.ja perh. sos.palv    | 3959          | 333            | 158           |
| 1C Mielenterveys- ja päihdepalvel  | 67            |                |               |
| 1D Last. nuort. ja perh. terveysp  | 36316         | 34828          | 27482         |
| 1E Aikuisten monialaiset palvelut  | 1890          | 1871           | 4255          |
| 1F Mielenterveys- ja päihdepalv    | 32173         | 40179          | 31172         |
| 2A Terveyden- ja sair.hoid.palv    | 251           |                | 29            |
| 2A Vast.otto ja kunt.palvelut      | 672           |                |               |
| 2B Ensihoito ja päivystystoimi     | 31874         | 26459          | 22672         |
| 2B Sairaalapalvelut                | 7             |                |               |
| 2C Koti-, asumis- ja hoivapalvelut | 1806          |                |               |
| 2C Operatiiviset palvelut          | 23169         | 26576          | 21326         |
| 2D Medisiiniset palvelut           | 23589         | 25926          | 20619         |
| 2E Perusterveydenh. osastohoito    | 6513          | 8890           | 6946          |
| 2F Vastaanottopalvelut             | 74773         | 165576         | 89631         |
| 2G Kuntoutuspalvelut               | 20529         | 25866          | 21849         |
| 2H Suun terveydenhuolto            | 37773         | 46655          | 35871         |
| 4B Asiakas- ja palv.ohj. varh.palv | 1107          | 39             | 26            |
| 4C Kotihoito ja kotih. tukipalv    | 351580        | 695744         | 536658        |
| 4D Asumispalvelut                  | 2006          | 4030           | 1597          |
| 9A Palvelujen ostot ulkoiset       | 1926          | 7              |               |
| PUUTTU PUUTTUU                     |               |                | 1             |
| <b>Yhteensä</b>                    | <b>652064</b> | <b>1102980</b> | <b>820292</b> |

## Käynnit vuosittain ja palveluittain: Kouvola

| Palvelu                            | 2020           | 2021           | 2022           |
|------------------------------------|----------------|----------------|----------------|
| 1A Lasten ja nuorten palvelut      | 133            |                |                |
| 1A Psykososia ja kehityksell.palv  | 2              |                |                |
| 1B Aikuisten monialaiset palvelut  | 29             |                |                |
| 1C Last.nuort.ja perh. sos.palv    | 5672           | 82             | 118            |
| 1C Mielenterveys- ja päihdepalvel  | 47             |                |                |
| 1D Last. nuort. ja perh. terveysp  | 60044          | 63580          | 47875          |
| 1E Aikuisten monialaiset palvelut  | 15128          | 19074          | 37606          |
| 1F Mielenterveys- ja päihdepalv    | 41634          | 49858          | 42619          |
| 2A Terveyden- ja sair.hoid.palv    | 132            | 1              | 305            |
| 2A Vast.otto ja kunt.palvelut      | 876            |                |                |
| 2B Ensihoito ja päivystystoimi     | 49695          | 41362          | 37996          |
| 2C Koti-, asumis- ja hoivapalvelut | 3760           |                |                |
| 2C Operatiiviset palvelut          | 32910          | 37052          | 29146          |
| 2D Medisiiniset palvelut           | 40239          | 46671          | 36917          |
| 2E Perusterveydenh. osastohoito    | 7469           | 13398          | 11371          |
| 2F Vastaanottopalvelut             | 102745         | 237988         | 123822         |
| 2G Kuntoutuspalvelut               | 23096          | 25871          | 21961          |
| 2H Suun terveydenhuolto            | 51072          | 64689          | 47179          |
| 4A KAH yhteiset                    | 1              | 1              |                |
| 4B Asiakas- ja palv.ohj. varh.palv | 1298           | 278            | 169            |
| 4C Kotihoito ja kotih. tukipalv    | 685308         | 1260701        | 1054542        |
| 4D Asumispalvelut                  | 1889           | 5962           | 1782           |
| 9A Palvelujen ostot ulkoiset       | 3              |                |                |
| PUUTTU PUUTTUU                     | 2              | 2              | 2              |
| <b>Yhteensä</b>                    | <b>1123184</b> | <b>1866570</b> | <b>1493410</b> |

## Käynnit vuosittain ja palveluittain: Miehikkälä

| Palvelu                            | 2020         | 2021          | 2022         |
|------------------------------------|--------------|---------------|--------------|
| 1A Lasten ja nuorten palvelut      | 2            |               |              |
| 1C Last.nuort.ja perh. sos.palv    | 2            |               |              |
| 1C Mielenterveys- ja päihdepalvel  | 1            |               |              |
| 1D Last. nuort. ja perh. terveystp | 688          | 905           | 652          |
| 1E Aikuisten monialaiset palvelut  | 4            | 4             | 3157         |
| 1F Mielenterveys- ja päihdepalv    | 602          | 464           | 570          |
| 2A Terveysten- ja sair.hoid.palv   | 16           |               | 7            |
| 2A Vast.otto ja kunt.palvelut      | 36           |               |              |
| 2B Ensihoito ja päivystystoimi     | 763          | 633           | 694          |
| 2C Koti-, asumis- ja hoivapalvelut | 168          |               |              |
| 2C Operatiiviset palvelut          | 752          | 918           | 678          |
| 2D Medisiiniset palvelut           | 842          | 1040          | 813          |
| 2E Perusterveydenh. osastohoito    | 70           | 317           | 193          |
| 2F Vastaanottopalvelut             | 4373         | 7596          | 4365         |
| 2G Kuntoutuspalvelut               | 1228         | 1813          | 1515         |
| 2H Suun terveydenhuolto            | 2327         | 1964          | 1417         |
| 4B Asiakas- ja palv.ohj. varh.palv | 32           | 1             |              |
| 4C Kotihoito ja kotih. tukipalv    | 38115        | 86268         | 64489        |
| 4D Asumispalvelut                  | 75           | 186           | 40           |
| 9A Palvelujen ostot ulkoiset       | 1            |               |              |
| <b>Yhteensä</b>                    | <b>50097</b> | <b>102109</b> | <b>78590</b> |

## Käynnit vuosittain ja palveluittain: Pyhtää

| Palvelu                            | 2020         | 2021         | 2022         |
|------------------------------------|--------------|--------------|--------------|
| 1A Lasten ja nuorten palvelut      | 4            |              |              |
| 1C Last.nuort.ja perh. sos.palv    |              |              | 1            |
| 1C Mielenterveys- ja päihdepalvel  | 2            |              |              |
| 1D Last. nuort. ja perh. terveystp | 2733         | 3320         | 2331         |
| 1E Aikuisten monialaiset palvelut  | 661          | 688          | 627          |
| 1F Mielenterveys- ja päihdepalv    | 706          | 735          | 719          |
| 2A Terveysten- ja sair.hoid.palv   | 43           |              |              |
| 2A Vast.otto ja kunt.palvelut      | 79           |              |              |
| 2B Ensihoito ja päivystystoimi     | 2545         | 2018         | 1623         |
| 2C Koti-, asumis- ja hoivapalvelut | 135          |              |              |
| 2C Operatiiviset palvelut          | 2272         | 2656         | 2070         |
| 2D Medisiiniset palvelut           | 1995         | 2414         | 2113         |
| 2E Perusterveydenh. osastohoito    | 48           | 272          | 131          |
| 2F Vastaanottopalvelut             | 11377        | 21058        | 14672        |
| 2G Kuntoutuspalvelut               | 1051         | 846          | 626          |
| 2H Suun terveydenhuolto            | 3830         | 4767         | 3704         |
| 4B Asiakas- ja palv.ohj. varh.palv | 13           | 1            |              |
| 4C Kotihoito ja kotih. tukipalv    | 26156        | 45462        | 40038        |
| 4D Asumispalvelut                  | 77           | 177          | 9            |
| <b>Yhteensä</b>                    | <b>53727</b> | <b>84414</b> | <b>68664</b> |

## Käynnit vuosittain ja palveluittain: Virolahti

| Palvelu                            | 2020         | 2021          | 2022         |
|------------------------------------|--------------|---------------|--------------|
| 1A Lasten ja nuorten palvelut      | 10           |               |              |
| 1B Aikuisten monialaiset palvelut  | 1            |               |              |
| 1C Last.nuort.ja perh. sos.palv    | 19           | 1             |              |
| 1C Mielenterveys- ja päihdepalvel  | 5            |               |              |
| 1D Last. nuort. ja perh. terveysp  | 1325         | 1754          | 1309         |
| 1E Aikuisten monialaiset palvelut  | 26           | 97            | 1364         |
| 1F Mielenterveys- ja päihdepalv    | 1262         | 1361          | 1013         |
| 2A Terveysten- ja sair.hoid.palv   | 28           |               | 8            |
| 2A Vast.otto ja kunt.palvelut      | 62           |               |              |
| 2B Ensihoito ja päivystystoimi     | 1178         | 1089          | 934          |
| 2C Koti-, asumis- ja hoivapalvelut | 277          |               |              |
| 2C Operatiiviset palvelut          | 1327         | 1588          | 1124         |
| 2D Medisiiniset palvelut           | 1369         | 1890          | 1204         |
| 2E Perusterveydenh. osastohoito    | 474          | 335           | 267          |
| 2F Vastaanottopalvelut             | 7102         | 11800         | 6543         |
| 2G Kuntoutuspalvelut               | 1889         | 2732          | 2136         |
| 2H Suun terveydenhuolto            | 2514         | 2736          | 2199         |
| 4B Asiakas- ja palv.ohj. varh.palv | 33           | 1             | 1            |
| 4C Kotihoito ja kotih. tukipalv    | 46081        | 94889         | 62466        |
| 4D Asumispalvelut                  | 90           | 217           | 67           |
| <b>Yhteensä</b>                    | <b>65072</b> | <b>120490</b> | <b>80635</b> |



# Sosiaalipalveluiden asiakkaat

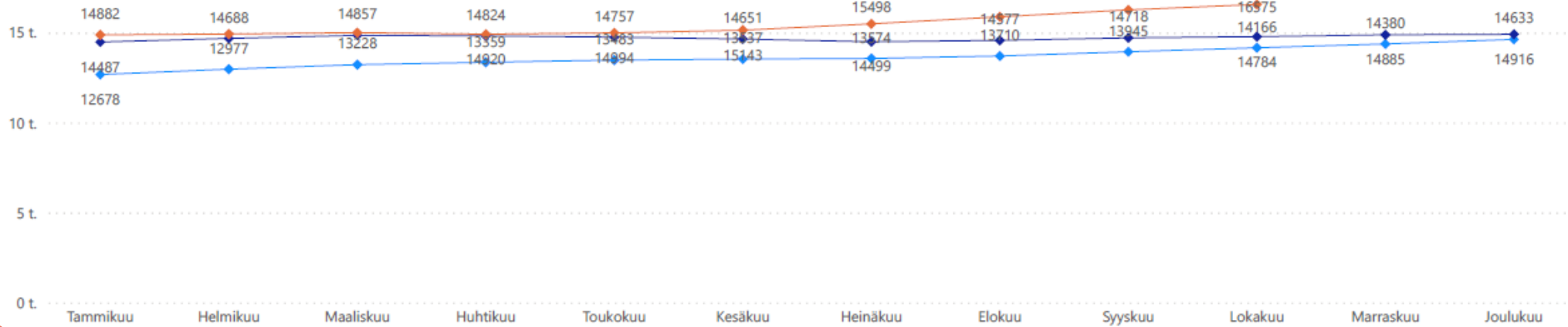


# Raportin kuvaus

- Tietotuotteen nimi: Kymsoten asiakasmäärä Sos palveluissa
- Kuvaus: Raportilla raportoidaan Kymsoten SOS LC-järjestelmään kirjatut palveluja käyttävien asiakkaiden määrät. Tarkastelutasoina: aika, palvelutehtävä, palvelu, tilasto-organisaatio. Asumispalvelut-välilehdellä raportoidaan vain asumispalvelut sekä tehostetut asumispalvelut.
- Luvut ovat voimassa seuraavan kuukausiraportin julkaisuun asti, johtuen mm. myöhässä tehdyistä kirjauksista, kirjauskorjauksista ym. muutoksista lähdejärjestelmän tietosisältöön.
- Tietotuotteen tietolähde: Sos Factan raportointirajapinta
- Hakuehdot: Raportille tuodaan kaikki SOS LC -järjestelmään kirjatut palvelua käyttävät asiakkaat päivätasolla.
- Rajaukset: Raportilla vain jäsenkuntien data, poistettu omaishoidon tuki (OT-alkuiset), SL/Sosiaalinen luototus sekä ö-alkuiset palvelut. Data tuodaan vuodesta 2020 lähtien.

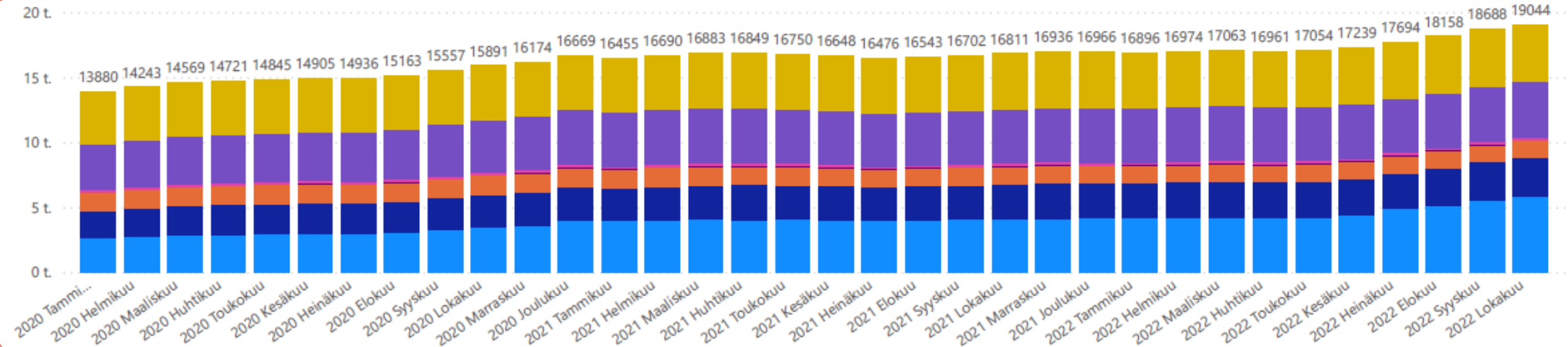
## Sosiaalihuollon asiakkaiden määrä, kaikki jäsenkunnat

Vuosi ◆ 2020 ◆ 2021 ◆ 2022



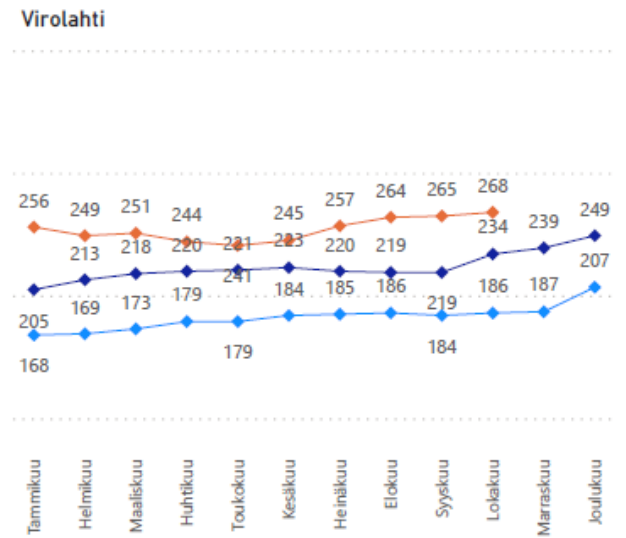
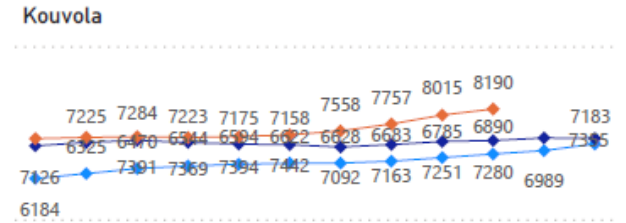
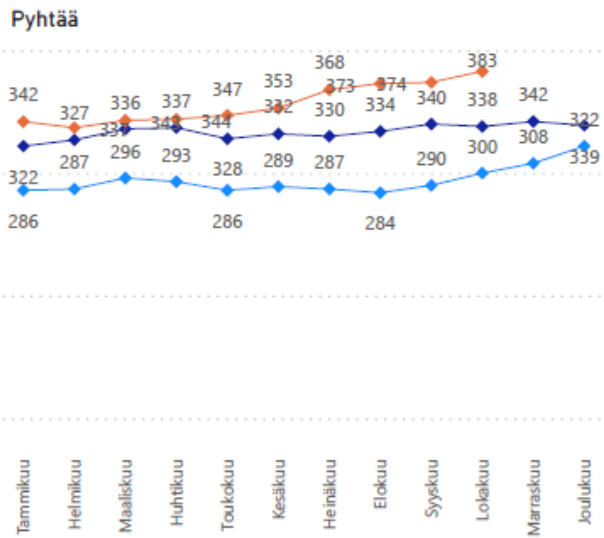
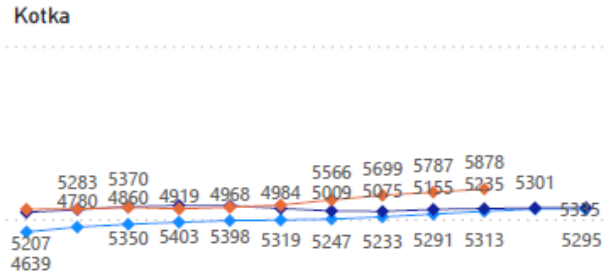
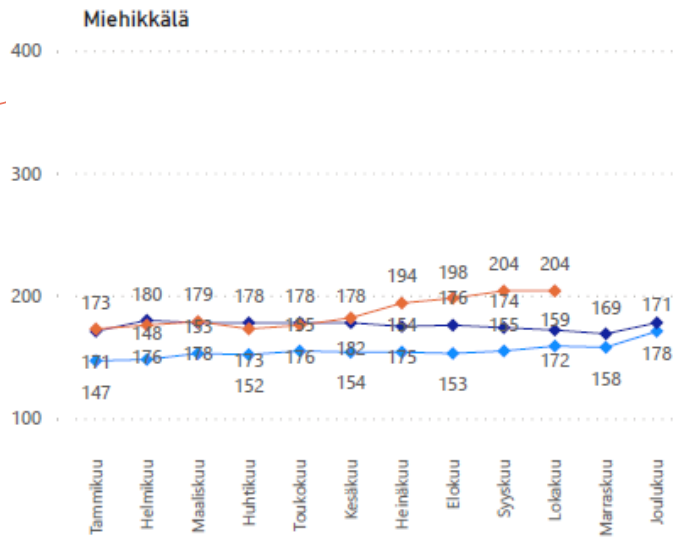
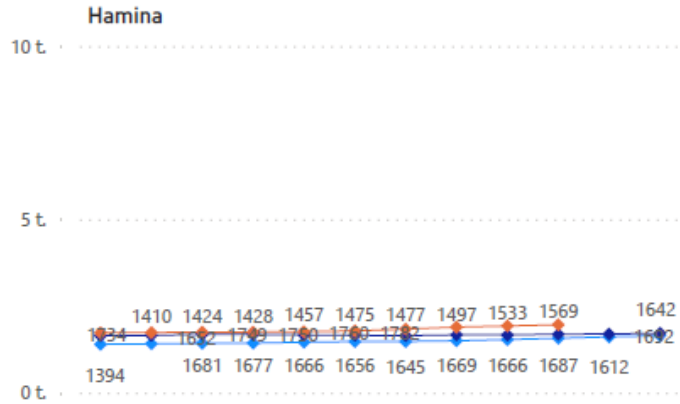
## Sosiaalihuollon asiakkuuksien määrä palvelutehtävittäin, kaikki jäsenkunnat

Palvelutehtävä ● Iäkkäiden palvelut ● Lapsiperheiden palvelut ● Lastensuojelu ● Perheoikeudelliset palvelut ● Päihdehuolto ● Työikäisten palvelut ● Vammaispalvelut



## Asiakkaiden määrä ajan suhteen, jäsenkunnittain

Vuosi ◆ 2020 ◆ 2021 ◆ 2022



Sosiaalihuollon palvelutehtävien asiakkuudet jäsenkunnittain, vuosi 2020

| Tilasto_organisaatio1       | Tammikuu | Helmikuu | Maaliskuu | Huhtikuu | Toukokuu | Kesäkuu | Heinäkuu | Elokuu | Syyskuu | Lokakuu | Marraskuu | Joulukuu | Yhteensä |
|-----------------------------|----------|----------|-----------|----------|----------|---------|----------|--------|---------|---------|-----------|----------|----------|
| <b>Hamina</b>               | 1394     | 1410     | 1424      | 1428     | 1457     | 1475    | 1477     | 1497   | 1533    | 1569    | 1612      | 1642     | 1963     |
| lääkkäiden palvelut         | 359      | 369      | 375       | 371      | 385      | 389     | 379      | 394    | 429     | 449     | 473       | 506      | 614      |
| Lapsiperheiden palvelut     | 156      | 162      | 168       | 177      | 181      | 186     | 196      | 197    | 211     | 217     | 238       | 242      | 333      |
| Lastensuojelu               | 172      | 174      | 172       | 173      | 173      | 170     | 170      | 165    | 164     | 162     | 158       | 147      | 195      |
| Perheoikeudelliset palvelut | 1        |          |           |          |          |         | 2        | 2      | 5       | 5       | 5         | 5        | 8        |
| Päihdehuolto                | 13       | 14       | 14        | 13       | 15       | 14      | 11       | 11     | 13      | 15      | 16        | 17       | 27       |
| Työikäisten palvelut        | 396      | 401      | 415       | 423      | 428      | 436     | 440      | 451    | 450     | 472     | 479       | 506      | 589      |
| Vammaispalvelut             | 436      | 441      | 438       | 435      | 438      | 440     | 436      | 433    | 433     | 429     | 433       | 433      | 494      |
| <b>Kotka</b>                | 4639     | 4780     | 4860      | 4919     | 4968     | 4984    | 5009     | 5075   | 5155    | 5235    | 5301      | 5295     | 6605     |
| lääkkäiden palvelut         | 891      | 918      | 942       | 955      | 963      | 958     | 965      | 1029   | 1104    | 1178    | 1218      | 1294     | 1497     |
| Lapsiperheiden palvelut     | 884      | 942      | 957       | 987      | 1029     | 1045    | 1059     | 1058   | 1050    | 1063    | 1055      | 1030     | 1558     |
| Lastensuojelu               | 557      | 561      | 564       | 562      | 550      | 559     | 556      | 554    | 556     | 559     | 559       | 553      | 640      |
| Perheoikeudelliset palvelut | 16       | 18       | 19        | 18       | 18       | 21      | 21       | 25     | 21      | 21      | 26        | 26       | 60       |
| Päihdehuolto                | 80       | 83       | 80        | 76       | 73       | 69      | 68       | 67     | 66      | 60      | 62        | 62       | 124      |
| Työikäisten palvelut        | 1342     | 1404     | 1448      | 1471     | 1473     | 1478    | 1497     | 1506   | 1544    | 1566    | 1589      | 1587     | 2117     |
| Vammaispalvelut             | 1302     | 1322     | 1336      | 1336     | 1349     | 1347    | 1344     | 1360   | 1373    | 1378    | 1382      | 1375     | 1522     |
| <b>Kouvola</b>              | 6184     | 6325     | 6470      | 6544     | 6594     | 6622    | 6628     | 6683   | 6785    | 6890    | 6989      | 7183     | 9009     |
| lääkkäiden palvelut         | 1248     | 1297     | 1383      | 1415     | 1433     | 1456    | 1460     | 1481   | 1584    | 1698    | 1765      | 1988     | 2442     |
| Lapsiperheiden palvelut     | 970      | 1012     | 1050      | 1068     | 1069     | 1063    | 1030     | 1077   | 1123    | 1148    | 1170      | 1243     | 2043     |
| Lastensuojelu               | 706      | 710      | 721       | 737      | 745      | 737     | 725      | 725    | 705     | 706     | 711       | 709      | 860      |
| Perheoikeudelliset palvelut | 8        | 7        | 9         | 9        | 8        | 10      | 8        | 15     | 13      | 12      | 18        | 21       | 35       |
| Päihdehuolto                | 117      | 120      | 121       | 122      | 122      | 121     | 118      | 123    | 123     | 120     | 122       | 124      | 177      |
| Työikäisten palvelut        | 1529     | 1580     | 1620      | 1630     | 1664     | 1669    | 1704     | 1748   | 1836    | 1866    | 1922      | 1956     | 2476     |
| Vammaispalvelut             | 2143     | 2154     | 2165      | 2176     | 2165     | 2179    | 2186     | 2185   | 2179    | 2189    | 2189      | 2193     | 2395     |
| <b>Miehikkälä</b>           | 147      | 148      | 153       | 152      | 155      | 154     | 154      | 153    | 155     | 159     | 158       | 171      | 202      |
| lääkkäiden palvelut         | 43       | 44       | 46        | 47       | 49       | 47      | 47       | 48     | 51      | 52      | 51        | 65       | 76       |
| Lapsiperheiden palvelut     | 14       | 13       | 14        | 12       | 13       | 13      | 13       | 11     | 12      | 12      | 12        | 14       | 24       |
| Lastensuojelu               | 3        | 4        | 4         | 4        | 4        | 6       | 6        | 7      | 11      | 11      | 11        | 11       | 11       |
| Päihdehuolto                | 1        | 1        | 1         |          |          |         |          |        |         |         |           |          | 1        |
| Työikäisten palvelut        | 37       | 38       | 40        | 41       | 42       | 42      | 41       | 41     | 40      | 41      | 41        | 49       | 58       |
| Vammaispalvelut             | 63       | 62       | 62        | 62       | 62       | 61      | 62       | 61     | 61      | 62      | 61        | 61       | 69       |
| <b>Pyhtää</b>               | 286      | 287      | 296       | 293      | 286      | 289     | 287      | 284    | 290     | 300     | 308       | 322      | 401      |
| lääkkäiden palvelut         | 71       | 73       | 76        | 75       | 72       | 69      | 65       | 63     | 66      | 73      | 75        | 97       | 126      |
| Lapsiperheiden palvelut     | 40       | 40       | 41        | 41       | 41       | 41      | 42       | 44     | 45      | 44      | 47        | 48       | 61       |
| Lastensuojelu               | 24       | 24       | 26        | 26       | 26       | 31      | 32       | 33     | 35      | 35      | 34        | 30       | 40       |
| Perheoikeudelliset palvelut |          |          |           |          | 1        | 1       |          |        |         |         |           |          | 1        |
| Päihdehuolto                | 2        | 2        | 2         | 2        | 2        | 5       | 5        | 5      | 5       | 7       | 7         | 7        | 7        |
| Työikäisten palvelut        | 82       | 79       | 83        | 82       | 78       | 78      | 78       | 74     | 74      | 77      | 81        | 85       | 114      |
| Vammaispalvelut             | 97       | 97       | 97        | 96       | 95       | 92      | 92       | 93     | 94      | 96      | 98        | 101      | 114      |
| <b>Virolahti</b>            | 168      | 169      | 173       | 179      | 179      | 184     | 185      | 186    | 184     | 186     | 187       | 207      | 273      |
| lääkkäiden palvelut         | 46       | 47       | 49        | 52       | 51       | 52      | 56       | 50     | 54      | 58      | 58        | 77       | 103      |
| Lapsiperheiden palvelut     | 14       | 13       | 16        | 16       | 14       | 15      | 13       | 16     | 14      | 12      | 13        | 15       | 32       |
| Lastensuojelu               | 12       | 12       | 13        | 13       | 13       | 13      | 13       | 13     | 13      | 13      | 13        | 18       | 18       |
| Päihdehuolto                |          |          |           | 1        | 1        | 1       | 1        | 1      | 1       |         |           |          | 1        |
| Työikäisten palvelut        | 42       | 45       | 45        | 44       | 46       | 49      | 49       | 51     | 51      | 51      | 53        | 55       | 75       |
| Vammaispalvelut             | 61       | 58       | 58        | 59       | 60       | 62      | 63       | 65     | 63      | 63      | 61        | 62       | 73       |
| <b>Yhteensä</b>             | 12678    | 12977    | 13228     | 13359    | 13483    | 13537   | 13574    | 13710  | 13945   | 14166   | 14380     | 14633    | 18150    |

Huomioithan, että välisummissa asiakas on laskettu vain kertaalleen vaikka hän olisi useamman palvelun asiakas.

Sosiaalihuollon palvelutehtävien asiakkuudet jäsenkunnittain, vuosi 2021

| Tilasto_organisaatio1       | Tammikuu     | Helmikuu     | Maaliskuu    | Huhtikuu     | Toukokuu     | Kesäkuu      | Heinäkuu     | Elokuu       | Syyskuu      | Lokakuu      | Marraskuu    | Joulukuu     | Yhteensä     |
|-----------------------------|--------------|--------------|--------------|--------------|--------------|--------------|--------------|--------------|--------------|--------------|--------------|--------------|--------------|
| <b>Hamina</b>               | 1641         | 1652         | 1681         | 1677         | 1666         | 1656         | 1645         | 1669         | 1666         | 1687         | 1692         | 1715         | 2163         |
| lääkäiden palvelut          | 503          | 503          | 503          | 509          | 512          | 507          | 504          | 515          | 515          | 517          | 507          | 512          | 666          |
| Lapsiperheiden palvelut     | 232          | 243          | 258          | 256          | 250          | 249          | 245          | 259          | 265          | 279          | 290          | 292          | 441          |
| Lastensuojelu               | 147          | 146          | 145          | 147          | 146          | 143          | 144          | 143          | 142          | 141          | 147          | 145          | 163          |
| Perheoikeudelliset palvelut | 5            | 7            | 9            | 8            | 10           | 10           | 8            | 11           | 9            | 9            | 9            | 10           | 17           |
| Päihdehuolto                | 15           | 15           | 15           | 14           | 14           | 14           | 13           | 14           | 14           | 14           | 14           | 16           | 22           |
| Työikäisten palvelut        | 513          | 509          | 519          | 506          | 494          | 489          | 488          | 492          | 482          | 487          | 482          | 502          | 661          |
| Vammaispalvelut             | 429          | 430          | 433          | 441          | 440          | 445          | 445          | 439          | 440          | 443          | 447          | 449          | 495          |
| <b>Kotka</b>                | 5207         | 5283         | 5370         | 5403         | 5398         | 5319         | 5247         | 5233         | 5291         | 5313         | 5335         | 5344         | 6853         |
| lääkäiden palvelut          | 1288         | 1295         | 1311         | 1321         | 1339         | 1306         | 1321         | 1303         | 1320         | 1317         | 1331         | 1333         | 1730         |
| Lapsiperheiden palvelut     | 980          | 1032         | 1053         | 1067         | 1066         | 1044         | 991          | 998          | 1008         | 1040         | 1040         | 1053         | 1596         |
| Lastensuojelu               | 547          | 543          | 544          | 547          | 542          | 520          | 522          | 517          | 520          | 523          | 520          | 514          | 627          |
| Perheoikeudelliset palvelut | 25           | 23           | 23           | 20           | 27           | 27           | 20           | 20           | 17           | 23           | 22           | 20           | 49           |
| Päihdehuolto                | 58           | 66           | 68           | 68           | 69           | 69           | 65           | 67           | 71           | 74           | 79           | 83           | 113          |
| Työikäisten palvelut        | 1541         | 1569         | 1608         | 1602         | 1567         | 1560         | 1533         | 1526         | 1554         | 1543         | 1547         | 1533         | 2138         |
| Vammaispalvelut             | 1381         | 1393         | 1415         | 1429         | 1438         | 1444         | 1433         | 1430         | 1441         | 1446         | 1457         | 1466         | 1595         |
| <b>Kouvola</b>              | 7126         | 7225         | 7284         | 7223         | 7175         | 7158         | 7092         | 7163         | 7251         | 7280         | 7355         | 7340         | 9440         |
| lääkäiden palvelut          | 1978         | 1993         | 2017         | 1982         | 1979         | 1973         | 1958         | 1977         | 2016         | 2060         | 2080         | 2104         | 2727         |
| Lapsiperheiden palvelut     | 1201         | 1252         | 1253         | 1277         | 1267         | 1267         | 1225         | 1276         | 1287         | 1275         | 1289         | 1246         | 2094         |
| Lastensuojelu               | 718          | 715          | 713          | 700          | 694          | 677          | 673          | 670          | 659          | 655          | 667          | 652          | 812          |
| Perheoikeudelliset palvelut | 26           | 34           | 35           | 34           | 35           | 32           | 31           | 37           | 36           | 44           | 43           | 38           | 86           |
| Päihdehuolto                | 113          | 108          | 100          | 99           | 95           | 92           | 93           | 96           | 96           | 102          | 105          | 106          | 154          |
| Työikäisten palvelut        | 1919         | 1954         | 1995         | 1953         | 1919         | 1927         | 1924         | 1904         | 1955         | 1953         | 1984         | 2002         | 2654         |
| Vammaispalvelut             | 2186         | 2192         | 2195         | 2195         | 2185         | 2193         | 2184         | 2191         | 2198         | 2206         | 2209         | 2212         | 2421         |
| <b>Miehikkälä</b>           | 171          | 180          | 178          | 178          | 178          | 178          | 175          | 176          | 174          | 172          | 169          | 178          | 224          |
| lääkäiden palvelut          | 65           | 66           | 64           | 66           | 66           | 69           | 68           | 68           | 67           | 68           | 68           | 72           | 89           |
| Lapsiperheiden palvelut     | 15           | 17           | 18           | 19           | 16           | 15           | 15           | 16           | 15           | 15           | 14           | 17           | 25           |
| Lastensuojelu               | 8            | 8            | 8            | 6            | 6            | 5            | 5            | 5            | 6            | 3            | 3            | 3            | 9            |
| Perheoikeudelliset palvelut |              | 2            | 2            | 2            | 2            | 2            | 2            | 2            |              |              |              |              | 2            |
| Päihdehuolto                |              |              |              |              |              |              |              |              |              | 2            | 1            | 1            | 2            |
| Työikäisten palvelut        | 52           | 55           | 53           | 54           | 56           | 54           | 53           | 53           | 54           | 53           | 49           | 52           | 68           |
| Vammaispalvelut             | 61           | 61           | 61           | 60           | 59           | 57           | 57           | 58           | 58           | 58           | 58           | 58           | 68           |
| <b>Pyhtää</b>               | 322          | 327          | 336          | 337          | 328          | 332          | 330          | 334          | 340          | 338          | 342          | 339          | 441          |
| lääkäiden palvelut          | 96           | 99           | 104          | 104          | 102          | 102          | 102          | 101          | 102          | 96           | 99           | 100          | 136          |
| Lapsiperheiden palvelut     | 49           | 54           | 57           | 59           | 53           | 59           | 59           | 62           | 63           | 70           | 68           | 65           | 88           |
| Lastensuojelu               | 30           | 30           | 30           | 30           | 30           | 33           | 33           | 35           | 35           | 33           | 31           | 31           | 41           |
| Päihdehuolto                | 6            | 5            | 5            | 5            | 5            | 5            | 5            | 5            | 5            | 5            | 5            | 5            | 6            |
| Työikäisten palvelut        | 80           | 79           | 80           | 79           | 74           | 71           | 70           | 73           | 74           | 75           | 77           | 78           | 114          |
| Vammaispalvelut             | 101          | 100          | 102          | 102          | 103          | 103          | 102          | 103          | 102          | 101          | 106          | 106          | 119          |
| <b>Virolahti</b>            | 205          | 213          | 218          | 220          | 221          | 223          | 220          | 219          | 219          | 234          | 239          | 249          | 313          |
| lääkäiden palvelut          | 78           | 82           | 83           | 82           | 82           | 83           | 86           | 86           | 87           | 94           | 99           | 99           | 126          |
| Lapsiperheiden palvelut     | 14           | 17           | 18           | 20           | 21           | 18           | 17           | 17           | 15           | 15           | 16           | 21           | 38           |
| Lastensuojelu               | 17           | 17           | 17           | 17           | 17           | 19           | 18           | 17           | 17           | 17           | 14           | 14           | 19           |
| Perheoikeudelliset palvelut |              |              | 2            | 3            | 3            | 3            | 1            | 1            |              |              |              |              | 3            |
| Työikäisten palvelut        | 53           | 55           | 58           | 59           | 58           | 60           | 57           | 59           | 60           | 64           | 68           | 74           | 86           |
| Vammaispalvelut             | 63           | 63           | 63           | 63           | 63           | 63           | 63           | 61           | 62           | 67           | 65           | 64           | 77           |
| <b>Yhteensä</b>             | <b>14487</b> | <b>14688</b> | <b>14857</b> | <b>14824</b> | <b>14757</b> | <b>14651</b> | <b>14499</b> | <b>14577</b> | <b>14718</b> | <b>14784</b> | <b>14885</b> | <b>14916</b> | <b>19042</b> |

Huomioithan, että välisummissa asiakas on laskettu vain kertaalleen vaikka hän olisi useamman palvelun asiakas.

Sosiaalihuollon palvelutehtävien asiakkuudet jäsenkunnittain, vuosi 2022

| Tilasto_organisaatio1       | Tammikuu | Helmikuu | Maaliskuu | Huhtikuu | Toukokuu | Kesäkuu | Heinäkuu | Elokuu | Syyskuu | Lokakuu | Yhteensä |
|-----------------------------|----------|----------|-----------|----------|----------|---------|----------|--------|---------|---------|----------|
| <b>Kouvola</b>              | 7334     | 7370     | 7391      | 7369     | 7394     | 7442    | 7558     | 7757   | 8015    | 8190    | 9909     |
| lääkäiden palvelut          | 2116     | 2111     | 2139      | 2125     | 2124     | 2193    | 2381     | 2506   | 2792    | 2987    | 3556     |
| Työikäisten palvelut        | 1998     | 2017     | 2040      | 2036     | 2034     | 2026    | 2021     | 2051   | 2064    | 2076    | 2613     |
| Vammaispalvelut             | 2200     | 2210     | 2210      | 2207     | 2217     | 2230    | 2232     | 2251   | 2261    | 2263    | 2428     |
| Lapsiperheiden palvelut     | 1261     | 1299     | 1288      | 1269     | 1300     | 1284    | 1248     | 1300   | 1343    | 1345    | 1979     |
| Lastensuojelu               | 628      | 613      | 611       | 609      | 606      | 611     | 605      | 622    | 622     | 626     | 729      |
| Päihdehuolto                | 95       | 95       | 91        | 97       | 93       | 92      | 91       | 89     | 91      | 95      | 149      |
| Perheoikeudelliset palvelut | 41       | 43       | 39        | 47       | 47       | 41      | 43       | 44     | 46      | 44      | 82       |
| <b>Kotka</b>                | 5295     | 5304     | 5350      | 5304     | 5351     | 5416    | 5566     | 5699   | 5787    | 5878    | 7092     |
| lääkäiden palvelut          | 1331     | 1354     | 1387      | 1367     | 1378     | 1442    | 1655     | 1734   | 1811    | 1876    | 2241     |
| Työikäisten palvelut        | 1506     | 1494     | 1509      | 1491     | 1482     | 1479    | 1493     | 1502   | 1522    | 1537    | 2028     |
| Vammaispalvelut             | 1458     | 1451     | 1448      | 1445     | 1452     | 1465    | 1473     | 1475   | 1481    | 1488    | 1612     |
| Lapsiperheiden palvelut     | 1046     | 1058     | 1072      | 1068     | 1104     | 1115    | 1088     | 1146   | 1162    | 1184    | 1595     |
| Lastensuojelu               | 508      | 512      | 508       | 506      | 509      | 509     | 503      | 506    | 502     | 504     | 565      |
| Päihdehuolto                | 79       | 80       | 76        | 73       | 74       | 76      | 79       | 79     | 78      | 77      | 111      |
| Perheoikeudelliset palvelut | 21       | 23       | 18        | 17       | 20       | 21      | 18       | 19     | 24      | 22      | 40       |
| <b>Hamina</b>               | 1726     | 1734     | 1749      | 1750     | 1760     | 1782    | 1835     | 1892   | 1926    | 1961    | 2326     |
| lääkäiden palvelut          | 504      | 502      | 505       | 500      | 502      | 514     | 588      | 616    | 653     | 686     | 828      |
| Työikäisten palvelut        | 508      | 513      | 518       | 518      | 522      | 519     | 522      | 530    | 531     | 527     | 635      |
| Vammaispalvelut             | 441      | 438      | 438       | 446      | 452      | 453     | 452      | 453    | 458     | 461     | 520      |
| Lapsiperheiden palvelut     | 301      | 307      | 317       | 317      | 320      | 328     | 321      | 345    | 355     | 356     | 475      |
| Lastensuojelu               | 144      | 147      | 146       | 147      | 147      | 150     | 149      | 154    | 154     | 155     | 166      |
| Päihdehuolto                | 18       | 19       | 18        | 17       | 16       | 16      | 16       | 16     | 16      | 15      | 24       |
| Perheoikeudelliset palvelut | 12       | 11       | 8         | 8        | 9        | 9       | 6        | 8      | 6       | 7       | 17       |
| <b>Pyhtää</b>               | 342      | 337      | 343       | 344      | 347      | 353     | 368      | 373    | 374     | 383     | 460      |
| lääkäiden palvelut          | 101      | 100      | 99        | 101      | 103      | 111     | 136      | 139    | 135     | 142     | 173      |
| Työikäisten palvelut        | 77       | 75       | 76        | 77       | 74       | 76      | 75       | 73     | 76      | 79      | 108      |
| Vammaispalvelut             | 104      | 103      | 103       | 97       | 98       | 98      | 98       | 98     | 98      | 94      | 106      |
| Lapsiperheiden palvelut     | 67       | 66       | 68        | 69       | 71       | 71      | 66       | 69     | 68      | 70      | 94       |
| Lastensuojelu               | 32       | 31       | 36        | 36       | 37       | 37      | 35       | 36     | 36      | 36      | 42       |
| Päihdehuolto                | 5        | 5        | 5         | 5        | 5        | 3       | 3        | 3      | 2       | 2       | 5        |
| Perheoikeudelliset palvelut |          |          |           |          |          |         |          |        | 1       | 1       | 1        |
| <b>Virolahti</b>            | 256      | 249      | 251       | 244      | 241      | 245     | 257      | 264    | 265     | 268     | 335      |
| lääkäiden palvelut          | 99       | 96       | 97        | 97       | 100      | 104     | 120      | 127    | 126     | 130     | 155      |
| Työikäisten palvelut        | 71       | 67       | 69        | 68       | 65       | 64      | 62       | 63     | 64      | 61      | 84       |
| Vammaispalvelut             | 62       | 62       | 63        | 62       | 62       | 62      | 62       | 63     | 63      | 63      | 68       |
| Lapsiperheiden palvelut     | 29       | 31       | 31        | 26       | 24       | 27      | 25       | 24     | 26      | 26      | 41       |
| Lastensuojelu               | 16       | 16       | 15        | 15       | 15       | 15      | 15       | 15     | 15      | 15      | 17       |
| <b>Miehikkälä</b>           | 173      | 176      | 179       | 173      | 176      | 182     | 194      | 198    | 204     | 204     | 246      |
| lääkäiden palvelut          | 71       | 71       | 73        | 68       | 72       | 77      | 93       | 94     | 105     | 108     | 128      |
| Työikäisten palvelut        | 51       | 54       | 55        | 52       | 53       | 52      | 50       | 50     | 50      | 49      | 68       |
| Vammaispalvelut             | 58       | 58       | 57        | 57       | 57       | 57      | 57       | 60     | 57      | 54      | 62       |
| Lapsiperheiden palvelut     | 15       | 15       | 15        | 15       | 13       | 16      | 17       | 19     | 15      | 15      | 24       |
| Lastensuojelu               | 4        | 5        | 5         | 6        | 6        | 6       | 6        | 7      | 7       | 7       | 7        |
| Perheoikeudelliset palvelut |          |          |           |          |          |         |          |        |         | 2       | 2        |
| <b>Yhteensä</b>             | 14882    | 14930    | 15007     | 14920    | 14994    | 15143   | 15498    | 15887  | 16273   | 16575   | 19912    |

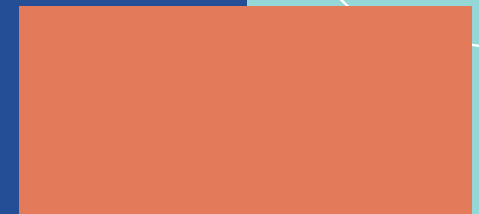
Huomioithan, että välisummissa asiakas on laskettu vain kertaalleen vaikka hän olisi useamman palvelun asiakas.

## Asumispalvelut vuosittain ja jäsenkunnittain

| Vuosi                             | Hamina | Kotka | Kouvola | Miehikkälä | Pyhtää | Virolahti | Yhteensä |
|-----------------------------------|--------|-------|---------|------------|--------|-----------|----------|
| 2020                              | 528    | 1426  | 2200    | 57         | 92     | 63        | 4358     |
| <i>lääkäiden palvelut</i>         | 404    | 988   | 1591    | 49         | 72     | 55        | 3159     |
| IP/Palveluasuminen                | 22     | 233   | 276     | 1          | 8      |           | 540      |
| IP/Tehostettu palveluasuminen     | 385    | 789   | 1358    | 49         | 65     | 55        | 2701     |
| <i>Päihdehuolto</i>               | 11     | 53    | 64      |            | 4      | 1         | 130      |
| PH/Palveluasuminen                | 5      | 25    | 23      |            | 4      | 1         | 57       |
| PH/Tehostettu palveluasuminen     | 6      | 30    | 41      |            |        |           | 76       |
| <i>Työikäisten palvelut</i>       | 29     | 104   | 177     | 1          | 1      | 2         | 312      |
| TP/Palveluasuminen                | 16     | 46    | 81      |            | 1      | 1         | 145      |
| TP/Tehostettu palveluasuminen     | 14     | 65    | 114     | 1          |        | 1         | 195      |
| <i>Vammaispalvelut</i>            | 85     | 298   | 379     | 8          | 15     | 6         | 790      |
| VP/Palveluasuminen Ehl            | 11     | 49    | 60      |            | 8      |           | 128      |
| VP/Palveluasuminen Vpl            | 27     | 88    | 95      |            | 4      | 1         | 215      |
| VP/Tehostettu palveluasuminen Ehl | 46     | 169   | 236     | 8          | 10     | 4         | 473      |
| VP/Tehostettu palveluasuminen Vpl | 3      | 8     | 11      |            |        | 1         | 23       |
| 2021                              | 518    | 1492  | 2412    | 59         | 105    | 69        | 4630     |
| <i>lääkäiden palvelut</i>         | 388    | 1048  | 1802    | 49         | 82     | 60        | 3425     |
| IP/Palveluasuminen                | 42     | 251   | 351     |            | 18     |           | 662      |
| IP/Tehostettu palveluasuminen     | 354    | 851   | 1534    | 49         | 68     | 60        | 2915     |
| <i>Päihdehuolto</i>               | 10     | 59    | 51      |            | 4      |           | 122      |
| PH/Palveluasuminen                | 4      | 22    | 22      |            | 4      |           | 52       |
| PH/Tehostettu palveluasuminen     | 6      | 42    | 32      |            |        |           | 79       |
| <i>Työikäisten palvelut</i>       | 36     | 105   | 188     |            | 4      | 2         | 328      |
| TP/Palveluasuminen                | 16     | 42    | 78      |            | 2      |           | 137      |
| TP/Tehostettu palveluasuminen     | 23     | 70    | 130     |            | 2      | 2         | 225      |
| <i>Vammaispalvelut</i>            | 88     | 297   | 392     | 10         | 17     | 8         | 807      |
| VP/Palveluasuminen Ehl            | 8      | 53    | 49      | 2          | 4      | 1         | 117      |
| VP/Palveluasuminen Vpl            | 25     | 74    | 81      |            | 3      | 1         | 184      |
| VP/Tehostettu palveluasuminen Ehl | 46     | 163   | 249     | 9          | 10     | 5         | 482      |
| VP/Tehostettu palveluasuminen Vpl | 18     | 36    | 51      |            | 2      | 1         | 108      |
| 2022                              | 525    | 1553  | 2472    | 67         | 117    | 91        | 4802     |
| <i>lääkäiden palvelut</i>         | 401    | 1125  | 1839    | 57         | 93     | 80        | 3586     |
| IP/Palveluasuminen                | 47     | 234   | 357     |            | 15     |           | 653      |
| IP/Tehostettu palveluasuminen     | 370    | 944   | 1573    | 57         | 83     | 80        | 3101     |
| <i>Päihdehuolto</i>               | 12     | 48    | 48      |            | 3      |           | 110      |
| PH/Palveluasuminen                | 4      | 27    | 21      |            | 3      |           | 55       |
| PH/Tehostettu palveluasuminen     | 8      | 24    | 30      |            |        |           | 62       |
| <i>Työikäisten palvelut</i>       | 35     | 102   | 195     |            | 4      | 2         | 334      |
| TP/Palveluasuminen                | 15     | 35    | 77      |            | 3      |           | 130      |
| TP/Tehostettu palveluasuminen     | 23     | 69    | 124     |            | 1      | 2         | 218      |
| <i>Vammaispalvelut</i>            | 86     | 292   | 411     | 10         | 18     | 9         | 824      |
| VP/Palveluasuminen Ehl            | 7      | 52    | 42      | 1          | 4      | 1         | 107      |
| VP/Palveluasuminen Vpl            | 15     | 46    | 40      |            | 2      | 1         | 104      |
| VP/Tehostettu palveluasuminen Ehl | 41     | 163   | 273     | 8          | 10     | 5         | 500      |
| VP/Tehostettu palveluasuminen Vpl | 24     | 51    | 68      | 1          | 4      | 2         | 150      |
| Yhteensä                          | 759    | 2144  | 3462    | 93         | 165    | 132       | 6698     |

Huomioithan, että välisummissa asiakas on laskettu vain kertaalleen vaikka hän olisi useamman palvelun asiakas.

# Toteuma 1-10/2022 ja tilinpäätösennuste 2022





# Kymsote yhteensä

- Kuntayhtymän toimintatuottojen ennustetaan ylittävän muutetun talousarvion 875,8M€ 12,3M€:lla (+1,4%). Toimintatuottojen ennuste on 888,0M€.
  - Toimintatuottojen kasvun aiheuttaa kumulatiivisen alijäämän kasvu. Alijäämän ennustetaan olevan 31.12.2022 83,7M€ (MTA +7,0M€).
  - Toimintatuottojen ennusteeseen on arvioitu valtiolta saatavaa korona-avustusta yhteensä 17,8M€ (edellinen ennuste 16,9M€).
- Kuntayhtymän toimintakulujen arvioidaan ylittävän muutetun talousarvion 847,2M€ 7,3M€:lla (+0,9%). Toimintakulujen ennuste on 854,5M€.
  - Henkilöstökuluihin on lisätty lomapalkkavelan kasvua 3,9M€ sekä 1,5M€ 03/2023 maksettavasta kertakorvauksesta koronapotilaiden hoitoon valmiuslain aikana osallistuneille työntekijöille (arvioitu työntekijämäärä 2060). Henkilöstökuluihin on lisätty myös 0,2M€ vuonna 2022 maksettavia työehtosopimuksen mukaisia henkilökohtaisia, harkinnanvaraisia lisiä.
  - Palvelujen ostoissa ennustetaan ylitystä 2,1M€ johtuen mm. kiinteistöjen korjaus- ja lukituskuluista sekä ikääntyneiden ostetun asumispalvelujen lisäpaikoista ja hinnankorotuksista.
  - Aineissa, tarvikkeissa ja tavaroissa ennustetaan ylitystä 1,6M€ mm. koronasuojatarvikevaraston alaskirjauksesta johtuen.
  - Poistojen arvioidaan toteutuvan 14,4M€ suuruisena (5,0M€ suurempi kuin muutetussa talousarviossa).
- Kuntayhtymän tulos on ennusteen mukaan 23,4M€ ylijäämäinen, joka vastaa tilinpäätöksessä 2021 ollutta kumulatiivista alijäämää (ei muutosta muutettuun talousarvioon).

# Kymsote yhteensä

| KYMSOTE                       | 1-10/2021           | Tilinpäätös<br>2021 | 1-10/2022           | Alkuperäinen<br>talousarvio 2022<br>(valtuusto<br>17.12.2021) | Muutettu<br>talousarvio 2022<br>(valtuusto<br>14.10.2022) | ENNUSTE 2022        | ENN vs. MTA<br>(€) | ENN vs. MTA<br>(%) | ENN vs. TP<br>(€)  | ENN vs. TP<br>(%) | TOT vs. MTA<br>(%) |
|-------------------------------|---------------------|---------------------|---------------------|---|---|---------------------|--------------------|--------------------|--------------------|-------------------|--------------------|
| <b>Toimintatuotot</b>         | <b>670 467 232</b>  | <b>845 693 741</b>  | <b>657 740 889</b>  | <b>816 910 777</b>  | <b>875 777 400</b>  | <b>888 049 776</b>  | <b>12 272 376</b>  | <b>1,4 %</b>       | <b>42 356 035</b>  | <b>5,0 %</b>      | <b>75,1 %</b>      |
| Myyntituotot                  | 598 351 624         | 729 600 294         | 587 306 637         | 725 270 600   | 775 272 982   | 786 129 802         | 10 856 819         | 1,4 %              | 56 529 507         | 7,7 %             | 75,8 %             |
| Maksutuotot                   | 39 863 745          | 48 975 649          | 42 361 761          | 54 552 932  | 50 753 216  | 50 706 653          | -46 563            | -0,1 %             | 1 731 004          | 3,5 %             | 83,5 %             |
| Tuet ja avustukset            | 26 936 124          | 59 659 483          | 21 791 017          | 30 574 001  | 42 239 592  | 43 503 800          | 1 264 208          | 3,0 %              | -16 155 683        | -27,1 %           | 51,6 %             |
| Muut toimintatuotot           | 5 315 739           | 7 458 314           | 6 281 474           | 6 513 244   | 7 511 610   | 7 709 521           | 197 911            | 2,6 %              | 251 207            | 3,4 %             | 83,6 %             |
| <b>Toimintakulut</b>          | <b>-674 387 119</b> | <b>-832 263 048</b> | <b>-698 110 769</b> | <b>-813 748 924</b>   | <b>-847 237 191</b>                                       | <b>-854 506 430</b> | <b>-7 269 240</b>  | <b>0,9 %</b>       | <b>-22 243 382</b> | <b>2,7 %</b>      | <b>82,4 %</b>      |
| Henkilöstökulut               | -255 843 278        | -310 798 197        | -271 814 950        | -322 904 962  | -330 704 884  | -334 820 141        | -4 115 257         | 1,2 %              | -24 021 944        | 7,7 %             | 82,2 %             |
| Palvelujen ostot              | -297 597 786        | -374 644 430        | -308 837 869        | -347 835 754  | -375 500 492  | -377 599 825        | -2 099 333         | 0,6 %              | -2 955 395         | 0,8 %             | 82,2 %             |
| Aineet, tarvikkeet ja tavarat | -46 603 752         | -57 090 683         | -43 658 589         | -56 329 457   | -52 007 070   | -53 565 482         | -1 558 413         | 3,0 %              | 3 525 201          | -6,2 %            | 83,9 %             |
| Avustukset                    | -34 819 693         | -41 686 294         | -32 267 335         | -39 017 968   | -38 886 302   | -38 785 222         | 101 080            | -0,3 %             | 2 901 072          | -7,0 %            | 83,0 %             |
| Muut toimintakulut            | -39 522 610         | -48 043 445         | -41 532 026         | -47 660 783   | -50 138 444   | -49 735 760         | 402 684            | -0,8 %             | -1 692 315         | 3,5 %             | 82,8 %             |
| <b>Sisäiset tilit</b>         | <b>0</b>            | <b>0</b>            | <b>-2</b>           | <b>0</b>  | <b>0</b>  | <b>0</b>            | <b>0</b>           |                    | <b>0</b>           | <b>-100,0 %</b>   |                    |
| <b>TOIMINTAKATE</b>           | <b>-3 919 887</b>   | <b>13 430 693</b>   | <b>-40 369 882</b>  | <b>3 161 853</b>  | <b>28 540 209</b>   | <b>33 543 346</b>   | <b>5 003 137</b>   | <b>17,5 %</b>      | <b>20 112 653</b>  | <b>149,8 %</b>    | <b>-141,4 %</b>    |
| Rahoitustuotot ja -kulut      | -20 010             | 1 327               | -163 120            | 4 336 020   | 4 336 021   | 4 337 134           | 1 113              | 0,0 %              | 4 335 807          | 326811,4 %        | -3,8 %             |
| <b>VUOSIKATE</b>              | <b>-3 939 897</b>   | <b>13 432 020</b>   | <b>-40 533 002</b>  | <b>7 497 872</b>  | <b>32 876 230</b>   | <b>37 880 480</b>   | <b>5 004 250</b>   | <b>15,2 %</b>      | <b>24 448 460</b>  | <b>182,0 %</b>    | <b>-123,3 %</b>    |
| Poistot ja arvonalentumiset   | -6 348 370          | -7 623 248          | -8 039 319          | -7 509 873  | -9 442 417  | -14 446 667         | -5 004 250         | 53,0 %             | -6 823 419         | 89,5 %            | 85,1 %             |
| Poistoeron vähenys            | 129 045             | 129 045             | 0                   | 12 000  | 0   | 0                   | 0                  |                    | -129 045           | -100,0 %          |                    |
| <b>TULOS</b>                  | <b>-10 159 222</b>  | <b>5 937 817</b>    | <b>-48 572 321</b>  | <b>0</b>  | <b>23 433 813</b>   | <b>23 433 813</b>   | <b>0</b>           | <b>0,0 %</b>       | <b>17 495 996</b>  | <b>294,7 %</b>    | <b>-207,3 %</b>    |

# Psykososiaaliset ja kehitykselliset palvelut

| Psykososiaaliset ja kehitykselliset palvelut | 1-10/2021           | Tilinpäätös 2021    | 1-10/2022           | Alkuperäinen talousarvio 2022 (valtuusto 17.12.2021) | Muutettu talousarvio 2022 (valtuusto 14.10.2022) | ENNUSTE 2022        | ENN vs. MTA (€) | ENN vs. MTA (%) | ENN vs. TP (€)    | ENN vs. TP (%)  | TOT vs. MTA (%) |
|--|---------------------|---------------------|---------------------|--|--|---------------------|-----------------|-----------------|-------------------|-----------------|-----------------|
| <b>Toimintatuotot</b>                        | <b>148 664 994</b>  | <b>180 527 021</b>  | <b>150 709 207</b>  | <b>180 390 572</b>                                   | <b>177 039 665</b>                               | <b>177 909 490</b>  | <b>869 825</b>  | <b>0,5 %</b>    | <b>-2 617 531</b> | <b>-1,4 %</b>   | <b>85,1 %</b>   |
| Myyntituotot                                 | 130 325 289         | 158 403 386         | 133 975 305         | 159 054 295  | 157 120 868                                      | 157 799 343         | 678 475         | 0,4 %           | -604 043          | -0,4 %          | 85,3 %          |
| Maksutuotot                                  | 1 863 244           | 2 477 202           | 1 950 412           | 2 197 090  | 2 268 405  | 2 503 790           | 235 386         | 10,4 %          | 26 588            | 1,1 %           | 86,0 %          |
| Tuet ja avustukset                           | 16 429 614          | 19 592 321          | 14 744 869          | 19 070 339   | 17 606 187                                       | 17 560 470          | -45 717         | -0,3 %          | -2 031 851        | -10,4 %         | 83,7 %          |
| Muut toimintatuotot                          | 46 847              | 54 113              | 38 621              | 68 848   | 44 206   | 45 887              | 1 681           | 3,8 %           | -8 226            | -15,2 %         | 87,4 %          |
| <b>Toimintakulut</b>                         | <b>-139 203 972</b> | <b>-169 704 129</b> | <b>-141 259 119</b> | <b>-165 827 888</b>                                  | <b>-170 071 296</b>                              | <b>-170 992 644</b> | <b>-921 348</b> | <b>0,5 %</b>    | <b>-1 288 515</b> | <b>0,8 %</b>    | <b>83,1 %</b>   |
| Henkilöstökulut                              | -49 414 558         | -60 719 458         | -52 919 811         | -61 409 486  | -62 917 042                                      | -63 085 779         | -168 737        | 0,3 %           | -2 366 321        | 3,9 %           | 84,1 %          |
| Palvelujen ostot                             | -53 185 716         | -65 656 606         | -54 417 176         | -62 942 199  | -66 078 705                                      | -66 911 169         | -832 464        | 1,3 %           | -1 254 563        | 1,9 %           | 82,4 %          |
| Aineet, tarvikkeet ja tavarat                | -2 647 537          | -3 259 619          | -2 331 341          | -3 462 800   | -2 966 632                                       | -2 924 048          | 42 584          | -1,4 %          | 335 571           | -10,3 %         | 78,6 %          |
| Avustukset                                   | -26 905 754         | -31 479 525         | -24 722 825         | -30 347 600  | -29 757 779                                      | -29 777 418         | -19 640         | 0,1 %           | 1 702 107         | -5,4 %          | 83,1 %          |
| Muut toimintakulut                           | -7 050 407          | -8 588 922          | -6 867 966          | -7 665 803   | -8 351 139                                       | -8 294 230          | 56 909          | -0,7 %          | 294 692           | -3,4 %          | 82,2 %          |
| <b>Sisäiset tilit</b>                        | <b>-7 433 103</b>   | <b>-9 942 035</b>   | <b>-8 892 220</b>   | <b>-13 683 876</b>                                   | <b>-11 732 249</b>                               | <b>-12 176 957</b>  | <b>-444 708</b> | <b>3,8 %</b>    | <b>-2 234 922</b> | <b>22,5 %</b>   | <b>75,8 %</b>   |
| <b>TOIMINTAKATE</b>                          | <b>2 027 919</b>    | <b>880 857</b>      | <b>557 868</b>      | <b>878 808</b>                                       | <b>-4 763 880</b>                                | <b>-5 260 111</b>   | <b>-496 231</b> | <b>10,4 %</b>   | <b>-6 140 968</b> | <b>-697,2 %</b> | <b>-11,7 %</b>  |
| Rahoitustuotot ja -kulut                     | -6 389              | -6 782              | -1 815              | -2 298   | -2 298   | -2 298              | 0               | 0,0 %           | 4 484             | -66,1 %         | 79,0 %          |
| <b>VUOSIKATE</b>                             | <b>2 021 530</b>    | <b>874 075</b>      | <b>556 053</b>      | <b>876 510</b>                                       | <b>-4 766 178</b>                                | <b>-5 262 409</b>   | <b>-496 231</b> | <b>10,4 %</b>   | <b>-6 136 484</b> | <b>-702,1 %</b> | <b>-11,7 %</b>  |
| Poistot ja arvonalentumiset                  |                     | 0                   | -147                | 0  | 0  | -441                | -441            |                 | -441              |                 |                 |
| Poistoeron vähennys                          |                     | 0                   |                     | 0  | 0  | 0                   | 0               |                 | 0                 |                 |                 |
| <b>TULOS</b>                                 | <b>2 021 530</b>    | <b>874 075</b>      | <b>555 906</b>      | <b>876 510</b>                                       | <b>-4 766 178</b>                                | <b>-5 262 850</b>   | <b>-496 672</b> | <b>10,4 %</b>   | <b>-6 136 925</b> | <b>-702,1 %</b> | <b>-11,7 %</b>  |

# Psykososiaaliset ja kehitykselliset palvelut

Toimintatuotot ja toimintamenot ovat toteutuneet tasaisesti.

Tilinpäätösennustetta on tarkistettu.

- Myyntituottojen ennustetta on nostettu 0,7 M€, ennustelaskelmiin sisältyneen virheellisen luvun johdosta.
- Maksutuottojen ennustetta on nostettu 0,2 M€, johtuen ennakoitua korkeammasta kertymästä lastensuojelun laitoshoidossa.
- Henkilöstömenojen ennustetta on nostettu palkkaharmonisaatioon liittyen 0,2 M€.
- Palvelujen ostojen ennustetta on nostettu 0,8 M€, ennustelaskelmiin sisältyneen virheellisen luvun johdosta.

# Terveyden ja sairaanhoidon palvelut

| Terveyden ja sairaanhoidon palvelut | 1-10/2021           | Tilinpäätös 2021    | 1-10/2022           | Alkuperäinen talousarvio 2022 (valtuusto 17.12.2021) | Muutettu talousarvio 2022 (valtuusto 14.10.2022) | ENNUSTE 2022        | ENN vs. MTA (€)    | ENN vs. MTA (%) | ENN vs. TP (€)     | ENN vs. TP (%)  | TOT vs. MTA (%) |
|-------------------------------------|---------------------|---------------------|---------------------|--|--|---------------------|--------------------|-----------------|--------------------|-----------------|-----------------|
| <b>Toimintatuotot</b>               | <b>315 568 413</b>  | <b>410 424 311</b>  | <b>293 648 509</b>  | <b>381 196 743</b>                                   | <b>369 060 633</b>                               | <b>370 978 717</b>  | <b>1 918 084</b>   | <b>0,5 %</b>    | <b>-39 445 594</b> | <b>-9,6 %</b>   | <b>79,6 %</b>   |
| Myyntituotot                        | 292 693 774         | 357 267 951         | 276 085 522         | 354 978 244  | 331 142 476                                      | 332 271 735         | 1 129 259          | 0,3 %           | -24 996 216        | -7,0 %          | 83,4 %          |
| Maksutuotot                         | 16 487 983          | 19 582 677          | 15 490 578          | 19 423 977   | 18 517 401                                       | 18 383 404          | -133 997           | -0,7 %          | -1 199 273         | -6,1 %          | 83,7 %          |
| Tuet ja avustukset                  | 6 383 202           | 33 564 600          | 2 063 267           | 6 788 499  | 19 397 512                                       | 20 318 720          | 921 208            | 4,7 %           | -13 245 880        | -39,5 %         | 10,6 %          |
| Muut toimintatuotot                 | 3 454               | 9 083               | 9 142               | 6 023  | 3 244  | 4 858               | 1 614              | 49,8 %          | -4 225             | -46,5 %         | 281,8 %         |
| <b>Toimintakulut</b>                | <b>-297 141 791</b> | <b>-368 614 498</b> | <b>-305 074 875</b> | <b>-355 864 774</b>                                  | <b>-369 802 303</b>                              | <b>-369 550 921</b> | <b>251 382</b>     | <b>-0,1 %</b>   | <b>-936 423</b>    | <b>0,3 %</b>    | <b>82,5 %</b>   |
| Henkilöstökulut                     | -116 022 466        | -141 763 489        | -122 497 199        | -147 926 568   | -149 444 751                                     | -147 868 739        | 1 576 012          | -1,1 %          | -6 105 250         | 4,3 %           | 82,0 %          |
| Palvelujen ostot                    | -124 352 096        | -157 827 748        | -126 206 066        | -137 129 482   | -153 546 049                                     | -153 860 388        | -314 339           | 0,2 %           | 3 967 360          | -2,5 %          | 82,2 %          |
| Aineet, tarvikkeet ja tavarat       | -39 407 458         | -47 908 218         | -38 014 358         | -48 306 103  | -44 259 670                                      | -45 932 542         | -1 672 873         | 3,8 %           | 1 975 676          | -4,1 %          | 85,9 %          |
| Avustukset                          |                     | 0                   |                     | 0  |  |                     | 0                  |                 | 0                  |                 |                 |
| Muut toimintakulut                  | -17 359 771         | -21 115 043         | -18 357 252         | -22 502 621  | -22 551 833                                      | -21 889 252         | 662 581            | -2,9 %          | -774 209           | 3,7 %           | 81,4 %          |
| <b>Sisäiset tilit</b>               | <b>-25 495 430</b>  | <b>-32 184 507</b>  | <b>-28 050 697</b>  | <b>-21 644 767</b>                                   | <b>-28 167 398</b>                               | <b>-38 412 468</b>  | <b>-10 245 070</b> | <b>36,4 %</b>   | <b>-6 227 961</b>  | <b>19,4 %</b>   | <b>99,6 %</b>   |
| <b>TOIMINTAKATE</b>                 | <b>-7 068 808</b>   | <b>9 625 306</b>    | <b>-39 477 063</b>  | <b>3 687 203</b>                                     | <b>-28 909 067</b>                               | <b>-36 984 672</b>  | <b>-8 075 605</b>  | <b>27,9 %</b>   | <b>-46 609 978</b> | <b>-484,2 %</b> | <b>136,6 %</b>  |
| Rahoitustuotot ja -kulut            | -17 651             | -19 643             | -2 341              | -8 310   | -4 310   | -2 809              | 1 500              | -34,8 %         | 16 834             | -85,7 %         | 54,3 %          |
| <b>VUOSIKATE</b>                    | <b>-7 086 459</b>   | <b>9 605 663</b>    | <b>-39 479 404</b>  | <b>3 678 894</b>                                     | <b>-28 913 377</b>                               | <b>-36 987 482</b>  | <b>-8 074 105</b>  | <b>27,9 %</b>   | <b>-46 593 144</b> | <b>-485,1 %</b> | <b>136,5 %</b>  |
| Poistot ja arvonalentumiset         | -3 895 126          | -4 684 513          | -4 202 273          | -4 605 223   | -6 556 054                                       | -5 423 842          | 1 132 212          | -17,3 %         | -739 328           | 15,8 %          | 64,1 %          |
| Poistoeron vähennys                 |                     | 0                   |                     | 0  |  | 0                   | 0                  |                 | 0                  |                 |                 |
| <b>TULOS</b>                        | <b>-10 981 585</b>  | <b>4 921 149</b>    | <b>-43 681 677</b>  | <b>-926 329</b>                                      | <b>-35 469 430</b>                               | <b>-42 411 324</b>  | <b>-6 941 893</b>  | <b>19,6 %</b>   | <b>-47 332 473</b> | <b>-961,8 %</b> | <b>123,2 %</b>  |

# Terveyden ja sairaanhoidon palvelut

- Toimintatuottoihin sisältyy valtion korona-avustusta 17.8M€. Lisäksi toimintatuottoja kasvattaa 450k€ erikoistuvien lääkäreiden koulutuskorvaukset. Joulukuun pyhäpäivien aiheuttamien palvelurajoitteiden ja asiakkaiden passiivisen aikavarausten käytön myötä myyntituottojen oletetaan hieman pienenevän.
- Toimintakuluja rasittaa Kouvolan varaston alaskirjaus 362k€. Varastossa oli koronasuojatarvikkeita Marjoniemessä. Lisäksi loppuvuoden tarvikke-ostojen arvioidaan olevan hieman keskiarvoa korkeampia, joten aineet, tarvikkeet ja tavarat kuluryhmä kasvaa aiemmasta ennusteesta.
- Palvelujen ostoja suurentaa kiinteistöihin kohdistuvat kulut, mm. lukkojen uusinta (450k€).
- Henkilöstökulut arvioidaan loppuvuodelle joulunpyhistä huolimatta maltillisiksi, ja toimintakulut säilyvät selkeästi muutetun talousarvion puitteissa.

# Koti-, asumis- ja hoivapalvelut

| Koti-, asumis- ja hoivapalvelut | 1-10/2021           | Tilinpäätös 2021    | 1-10/2022           | Alkuperäinen talousarvio 2022 (valtuusto 17.12.2021) | Muutettu talousarvio 2022 (valtuusto 14.10.2022) | ENNUSTE 2022        | ENN vs. MTA (€)  | ENN vs. MTA (%) | ENN vs. TP (€)     | ENN vs. TP (%)   | TOT vs. MTA (%) |
|---------------------------------|---------------------|---------------------|---------------------|--|--|---------------------|------------------|-----------------|--------------------|------------------|-----------------|
| <b>Toimintatuotot</b>           | <b>201 174 268</b>  | <b>245 946 172</b>  | <b>206 752 452</b>  | <b>248 889 326</b>                                   | <b>246 585 965</b>                               | <b>248 163 578</b>  | <b>1 577 613</b> | <b>0,6 %</b>    | <b>2 217 406</b>   | <b>0,9 %</b>     | <b>83,8 %</b>   |
| Myyntituotot                    | 174 455 629         | 212 377 458         | 175 588 868         | 209 719 088  | 208 833 665                                      | 210 706 353         | 1 872 688        | 0,9 %           | -1 671 105         | -0,8 %           | 84,1 %          |
| Maksutuotot                     | 21 457 887          | 26 915 771          | 24 849 549          | 32 931 865   | 29 967 410                                       | 29 819 459          | -147 951         | -0,5 %          | 2 903 688          | 10,8 %           | 82,9 %          |
| Tuet ja avustukset              | 120 567             | 427 159             | 380 728             | 0  | 520 730  | 505 390             | -15 340          | -2,9 %          | 78 231             | 18,3 %           | 73,1 %          |
| Muut toimintatuotot             | 5 140 185           | 6 225 783           | 5 933 307           | 6 238 373  | 7 264 160  | 7 132 376           | -131 784         | -1,8 %          | 906 593            | 14,6 %           | 81,7 %          |
| <b>Toimintakulut</b>            | <b>-190 092 847</b> | <b>-230 240 736</b> | <b>-199 040 792</b> | <b>-223 784 681</b>                                  | <b>-242 331 667</b>                              | <b>-242 716 506</b> | <b>-384 839</b>  | <b>0,2 %</b>    | <b>-12 475 770</b> | <b>5,4 %</b>     | <b>82,1 %</b>   |
| Henkilöstökulut                 | -81 184 901         | -97 199 658         | -85 798 320         | -96 046 534  | -105 843 091                                     | -105 758 939        | 84 152           | -0,1 %          | -8 559 281         | 8,8 %            | 81,1 %          |
| Palvelujen ostot                | -86 171 878         | -104 993 606        | -91 702 324         | -103 546 791   | -109 875 738                                     | -110 828 268        | -952 530         | 0,9 %           | -5 834 662         | 5,6 %            | 83,5 %          |
| Aineet, tarvikkeet ja tavarat   | -3 455 492          | -4 209 295          | -2 432 612          | -3 034 379   | -3 254 593                                       | -3 182 717          | 71 876           | -2,2 %          | 1 026 578          | -24,4 %          | 74,7 %          |
| Avustukset                      | -7 693 651          | -9 955 027          | -7 316 472          | -8 450 080   | -8 908 235                                       | -8 779 766          | 128 469          | -1,4 %          | 1 175 261          | -11,8 %          | 82,1 %          |
| Muut toimintakulut              | -11 586 925         | -13 883 150         | -11 791 064         | -12 706 897  | -14 450 010                                      | -14 166 816         | 283 194          | -2,0 %          | -283 666           | 2,0 %            | 81,6 %          |
| <b>Sisäiset tilit</b>           | <b>-12 273 387</b>  | <b>-15 554 266</b>  | <b>-13 150 175</b>  | <b>-22 773 981</b>                                   | <b>-21 890 008</b>                               | <b>-18 007 775</b>  | <b>3 882 233</b> | <b>-17,7 %</b>  | <b>-2 453 509</b>  | <b>15,8 %</b>    | <b>60,1 %</b>   |
| <b>TOIMINTAKATE</b>             | <b>-1 191 966</b>   | <b>151 170</b>      | <b>-5 438 515</b>   | <b>2 330 664</b>                                     | <b>-17 635 710</b>                               | <b>-12 560 703</b>  | <b>5 075 007</b> | <b>-28,8 %</b>  | <b>-12 711 873</b> | <b>-8409,0 %</b> | <b>30,8 %</b>   |
| Rahoitustuotot ja -kulut        | -2 153              | -2 432              | -1 401              | -2 871   | -1 293   | -1 680              | -387             | 29,9 %          | 752                | -30,9 %          | 108,4 %         |
| <b>VUOSIKATE</b>                | <b>-1 194 119</b>   | <b>148 738</b>      | <b>-5 439 916</b>   | <b>2 327 794</b>                                     | <b>-17 637 003</b>                               | <b>-12 562 383</b>  | <b>5 074 620</b> | <b>-28,8 %</b>  | <b>-12 711 121</b> | <b>-8546,0 %</b> | <b>30,8 %</b>   |
| Poistot ja arvonalentumiset     | -5 122              | -6 146              | -6 634              | -6 287   | 0  | -25 060             | -25 060          |                 | -18 914            | 307,7 %          |                 |
| Poistoeron vähennys             |                     | 0                   |                     | 0  |  | 0                   | 0                |                 | 0                  |                  |                 |
| <b>TULOS</b>                    | <b>-1 199 241</b>   | <b>142 592</b>      | <b>-5 446 550</b>   | <b>2 321 506</b>                                     | <b>-17 637 003</b>                               | <b>-12 587 443</b>  | <b>5 049 560</b> | <b>-28,6 %</b>  | <b>-12 730 035</b> | <b>-8927,6 %</b> | <b>30,9 %</b>   |

# Koti-, asumis- ja hoivapalvelut

- Ennusteen poikkeamat muutetusta talousarviosta
  - Myyntituotoissa kotikuntakorvauksien ennustetta on tarkennettu
  - Palvelujen ostot ylittävät muutetun talousarvion ikääntyneiden ostetun asumispalvelujen lisäpaikkojen ja hinnankorotusten osalta.
- Riskit talouden toteutumassa
  - Palkkaharmonisoinnin vaikutus
  - Sairauspoissaolot -> vuokratun henkilöstön käytön lisääntyminen
  - Asumispalvelujen lisäostot



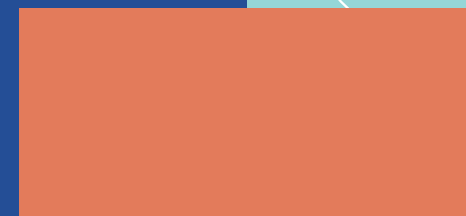
# Johdon tukipalvelut

| Johtamisen tukipalvelut       | 1-10/2021          | Tilinpäätös 2021   | 1-10/2022          | Alkuperäinen talousarvio 2022 (valtuusto 17.12.2021) | Muutettu talousarvio 2022 (valtuusto 14.10.2022) | ENNUSTE 2022       | ENN vs. MTA (€)   | ENN vs. MTA (%) | ENN vs. TP (€)    | ENN vs. TP (%)                | TOT vs. MTA (%) |
|-------------------------------|--------------------|--------------------|--------------------|--|--|--------------------|-------------------|-----------------|-------------------|-------------------------------|-----------------|
| <b>Toimintatuotot</b>         | <b>5 059 557</b>   | <b>8 796 237</b>   | <b>6 630 721</b>   | <b>6 434 135</b>                                     | <b>83 091 136</b>                                | <b>90 997 991</b>  | <b>7 906 855</b>  | <b>9,5 %</b>    | <b>82 201 754</b> | <b>934,5 %</b>                | <b>8,0 %</b>    |
| Myyntituotot                  | 876 932            | 1 551 500          | 1 656 942          | 1 518 972  | 78 175 973                                       | 85 352 371         | 7 176 398         | 9,2 %           | 83 800 871        | 5401,3 %                      | 2,1 %           |
| <i>Alijäämän kattaminen</i>   |                    |                    |                    |  | <i>76 657 001</i>                                | <i>83 695 429</i>  | <i>7 038 428</i>  | <i>9,2 %</i>    |                   |                               |                 |
| Maksutuotot                   | 54 631             |                    | 71 222             | 0  | 0  | 0                  | 0                 |                 | 0                 |                               |                 |
| Tuet ja avustukset            | 4 002 741          | 6 075 403          | 4 602 153          | 4 715 163  | 4 715 163  | 5 119 220          | 404 057           | 8,6 %           | -956 183          | -15,7 %                       | 97,6 %          |
| Muut toimintatuotot           | 125 253            | 1 169 334          | 300 404            | 200 000  | 200 000  | 526 400            | 326 400           | 163,2 %         | -642 934          | -55,0 %                       | 150,2 %         |
| <b>Toimintakulut</b>          | <b>-47 948 509</b> | <b>-63 703 685</b> | <b>-52 735 983</b> | <b>-68 271 581</b>                                   | <b>-65 031 925</b>                               | <b>-71 246 359</b> | <b>-6 214 434</b> | <b>9,6 %</b>    | <b>-7 542 674</b> | <b>11,8 %</b>                 | <b>81,1 %</b>   |
| Henkilöstökulut               | -9 221 353         | -11 115 592        | -10 599 620        | -17 522 374  | -12 500 000                                      | -18 106 684        | -5 606 684        | 44,9 %          | -6 991 092        | 62,9 %                        | 84,8 %          |
| Palvelujen ostot              | -33 888 096        | -46 166 470        | -36 512 303        | -44 217 282  | -46 000 000                                      | -46 000 000        | 0                 | 0,0 %           | 166 470           | -0,4 %                        | 79,4 %          |
| Aineet, tarvikkeet ja tavarat | -1 093 265         | -1 713 550         | -880 278           | -1 526 175   | -1 526 175                                       | -1 526 175         | 0                 | 0,0 %           | 187 375           | -10,9 %                       | 57,7 %          |
| Avustukset                    | -220 288           | -251 743           | -228 038           | -220 288   | -220 288   | -228 038           | -7 750            | 3,5 %           | 23 705            | -9,4 %                        | 103,5 %         |
| Muut toimintakulut            | -3 525 507         | -4 456 330         | -4 515 744         | -4 785 462   | -4 785 462                                       | -5 385 462         | -600 000          | 12,5 %          | -929 132          | 20,8 %                        | 94,4 %          |
| <b>Sisäiset tilit</b>         | <b>45 201 920</b>  | <b>57 680 808</b>  | <b>50 093 090</b>  | <b>58 102 624</b>                                    | <b>61 789 655</b>                                | <b>68 597 200</b>  | <b>6 807 545</b>  | <b>11,0 %</b>   | <b>10 916 392</b> | <b>18,9 %</b>                 | <b>81,1 %</b>   |
| <b>TOIMINTAKATE</b>           | <b>2 312 968</b>   | <b>2 773 360</b>   | <b>3 987 828</b>   | <b>-3 734 823</b>                                    | <b>79 848 866</b>                                | <b>88 348 832</b>  | <b>8 499 966</b>  | <b>10,6 %</b>   | <b>85 575 472</b> | <b>3085,6 %</b>               | <b>5,0 %</b>    |
| Rahoitustuotot ja -kulut      | 6 183              | 30 183             | -157 563           | -305 502   | 4 343 921  | 4 343 921          | 0                 | 0,0 %           | 4 313 738         | 14291,8 %                     | -3,6 %          |
| <b>VUOSIKATE</b>              | <b>2 319 151</b>   | <b>2 803 544</b>   | <b>3 830 265</b>   | <b>-4 040 324</b>                                    | <b>84 192 787</b>                                | <b>92 692 753</b>  | <b>8 499 966</b>  | <b>10,1 %</b>   | <b>89 889 209</b> | <b>3206,3 %</b>               | <b>4,5 %</b>    |
| Poisotot ja arvonalentumiset  | -2 448 122         | -2 932 589         | -3 830 265         | -2 898 363   | -2 886 363                                       | -8 997 324         | -6 110 961        | 211,7 %         | -6 064 735        | 206,8 %                       | 132,7 %         |
| Pois toeron vä hennys         | 129 045            | 129 045            |                    | 12 000   |  | 0                  | 0                 |                 | -129 045          | -100,0 %                      |                 |
| <b>TULOS</b>                  | <b>74</b>          | <b>0</b>           | <b>0</b>           | <b>-6 926 687</b>                                    | <b>81 306 424</b>                                | <b>83 695 429</b>  | <b>2 389 005</b>  | <b>2,9 %</b>    | <b>83 695 429</b> | <b>890326019303506000,0 %</b> | <b>0,0 %</b>    |

# Johdon tukipalvelut

- Ennusteen poikkeamat muutetusta talousarviosta
  - Henkilöstökulut ylittävät talousarvion n. 5,6M €:lla. Muutoksen syyt:
    - 0,2M€:n varaus henkilökohtaisia lisiä varten
    - 3,9M € lomapalkkavelan kasvu verrattuna vuoteen 2021
    - 1,5M €:n varauksesta koronapotilaiden hoitoon valmiuslain aikana osallistuneille henkilöille maksettavasta kertakorvauksesta (600 €/hlö). VM on ohjeistanut, että koronakorvaus tulee kirjata vuodelle 2022, vaikka maksu tapahtuu 03/2023.
  - Muut toimintakulut tulevat olemaan 0,6M€ talousarviota suuremmat nousseen sähkön hinnan vuoksi.
  - Poistot ja arvonalennukset ylittävät talousarvion n. 6,1M €:lla.
  - Toimintatuotot poikkeavat talousarviosta n. 7,9M€ maksettavien korvausten ansiosta (Kela ja potilasvakuutusmaksu) sekä alijäämän tarkentamisesta johtuen.
- Riskit talousarvion toteutumisessa
  - Marras-joulukuulle kirjattavia kuluja palveluiden ostoista haastavaa ennustaa tarkasti.

# Jäsenkuntien laskutus 1-10/2022



# Jäsenkuntien palvelusopimuksen laskutus 1-10/2022

## PTH, sosiaalipalvelut, ESH

|                    | PERUSTERVEYDEN HUOLTO | SOSIAALIPALVELUT  |                              |                    |                                     |                    | ERIKOISSAIRAANHOITO |                                 |                    | JÄSENMAKSUT (ensihoito, erityisvelv) |
|--------------------|-----------------------|-------------------|------------------------------|--------------------|-------------------------------------|--------------------|---------------------|---------------------------------|--------------------|--------------------------------------|
|                    | Tuotteistettu         | Kiinteä rahoitus  | Työmarkkinatuen läpilaskutus | Tuotteistettu KAH  | Muut tuotteistetut sosiaalipalvelut | Yhteensä           | Tuotteistettu       | Kalliin hoidon tasaus 1-10/2022 | Yhteensä           |                                      |
| <b>Jäsenkunnat</b> | <b>93 030 164</b>     | <b>95 607 624</b> | <b>13 275 641</b>            | <b>168 463 162</b> | <b>2 777 202</b>                    | <b>265 882 227</b> | <b>195 644 225</b>  | <b>0</b>                        | <b>195 884 960</b> | <b>6 716 320</b>                     |
| HAMINA             | 13 961 285            | 10 322 192        | 1 294 745                    | 19 594 603         | 152 281                             | 31 363 821         | 24 542 267          | -3 245                          | 24 539 022         | 846 930                              |
| KOTKA              | 31 761 569            | 30 030 246        | 5 438 623                    | 54 098 238         | 213 286                             | 89 780 392         | 67 365 149          | 226 165                         | 67 591 314         | 2 200 370                            |
| KOUVOLA            | 43 825 723            | 40 476 682        | 5 876 772                    | 88 076 730         | 2 256 498                           | 136 686 682        | 98 137 663          | -695                            | 98 136 967         | 3 459 330                            |
| MIEHIKKÄLÄ         | 1 464 603             | 287 322           | 115 565                      | 2 723 406          | 106 517                             | 3 232 810          | 2 181 676           | 79 374                          | 2 261 050          | 78 470                               |
| PYHTÄÄ (*)         | 738 772               | 13 925 401        | 316 001                      | 631 297            | 33 110                              | 14 905 809         | 6 453 395           | -240 736                        | 6 212 659          | 218 900                              |
| VIROLAHTI          | 2 016 984             | 565 782           | 233 935                      | 3 970 185          | 48 620                              | 4 818 522          | 3 417 470           | -60 864                         | 3 356 606          | 131 220                              |

# Jäsenkuntien palvelusopimuksen laskutus 1-10/2022

## Palvelut yhteensä

| PALVELUT YHTEENSÄ  |                                       |   |                               |  |                    |
|--------------------|---------------------------------------|---|-------------------------------|--|--------------------|
|                    | Palvelusopimuksen<br>talousarvio 2022 | Toteutunut<br>palvelusopimus<br>1-10/2022 | Kalliin hoidon tasaus<br>2021 | Muu laskutus/laskituksen<br>täsmäytys/avustukset ja<br>suojaintarvikkeet | Yhteensä 2022      |
| <b>Jäsenkunnat</b> | <b>706 636 481</b>                    | <b>575 514 337</b>                        | <b>0</b>                      | <b>377 792</b>   | <b>575 892 130</b> |
| HAMINA             | 88 054 000                            | 70 711 058                                | -274 398                      | -103 723   | <b>70 332 937</b>  |
| KOTKA              | 234 017 000                           | 191 333 645                               | -127 931                      | 96 986   | <b>191 302 700</b> |
| KOUVOLA            | 344 743 000                           | 282 108 702                               | 651 874                       | 498 385  | <b>283 258 962</b> |
| MIEHIKKÄLÄ         | 8 842 000                             | 7 036 933                                 | -59 453                       | -65 621  | <b>6 911 859</b>   |
| PYHTÄÄ (*          | 17 030 481                            | 14 000 666                                | -338 349                      | -316 001   | <b>13 346 316</b>  |
| VIROLAHTI          | 13 950 000                            | 10 323 332                                | 148 258                       | 267 766  | <b>10 739 357</b>  |

# Palvelusopimuksen ennuste 2022

- Jäsenkuntien palvelusopimuksen ennuste on 698,7M€. Ennuste on 8,0M€ (-1,1%) pienempi kuin talousarvio.
- Palvelusopimuksen laskutuksen ennuste sekä TP2022 alijäämäennuste on jaettu toteutuneen palvelusopimuksen 1-10/2022 mukaisella jaolla.
- Kumulatiivinen alijäämäennuste 31.12.2022 on 83,7M€.

|                    | Talousarvio 2022   | PALVELUSOPIMUKSEN<br>MUKAINEN ENNUSTE<br>2022 | Ennusteen<br>poikkeama<br>talousarviosta (€) | Ennusteen<br>poikkeama<br>talousarviosta (%) | ALIJÄÄMÄN<br>KATTAMINEN,<br>laskutetaan 31.12.2022 | PALVELUSOPIMUKSEN<br>ENNUSTE+ALIJÄÄMÄ |
|--------------------|--------------------|---|--|--|--|---------------------------------------|
| <b>Jäsenkunnat</b> | <b>706 636 481</b> | <b>698 659 892</b>                            | <b>-7 976 589</b>                            | <b>-1,1 %</b>                                | <b>83 695 429</b>                                  | <b>782 355 321</b>                    |
| HAMINA             | 88 054 000         | 85 722 508                                    | -2 331 492                                   | -2,6 %                                       | 10 257 174   | 95 979 682                            |
| KOTKA              | 234 017 000        | 231 667 597                                   | -2 349 403                                   | -1,0 %                                       | 27 712 491   | 259 380 088                           |
| KOUVOLA            | 344 743 000        | 341 983 508                                   | -2 759 492                                   | -0,8 %                                       | 41 153 517   | 383 137 025                           |
| miehikkälä         | 8 842 000          | 8 434 212                                     | -407 788                                     | -4,6 %                                       | 981 441  | 9 415 653                             |
| PYHTÄÄ (*)         | 17 030 481         | 18 263 957                                    | 1 233 476                                    | 7,2 %  | 2 127 198  | 20 391 155                            |
| VIROLAHTI          | 13 950 000         | 12 588 109                                    | -1 361 891                                   | -9,8 %                                       | 1 463 607  | 14 051 717                            |

# Alijäämien kattaminen

- Kertyneiden alijäämien kattamissuunnitelman mukaan jäsenkunnilta laskutetaan kuntakohtainen osuus 31.12.2022 mennessä kertyneistä alijäämistä vuoden 2022 tilinpäätöksen yhteydessä, jolloin taseeseen kertyneet alijäämät tulevat kokonaisuudessaan katetuiksi.
- Tilinpäätösaikataulu:
  - 15.12.2022 Lasku jäsenkunnille alijäämien kattamisesta (TP2021+Ennuste 2022)
  - 17.1.2023 2. kuntalaskutusajo
  - 15.2.2023 Lasku jäsenkunnille kertyneistä alijäämistä, tilinpäätöksen korjauslasku alijäämistä
- Kuntayhtymän taseeseen kertynyt yli- tai alijäämä kohdistuu jäsenkunnille kertymävuoden palvelujen käytön suhteessa.
- Vuoden 2022 alijäämäennuste on jaettu jäsenkunnille tammi-syyskuun toteutuneen jäsenkuntalaskutuksen mukaisesti.
- Aiempien vuosien ali-/ylijäämät on jaettu kyseisen vuoden palvelusopimuksen toteuman mukaisesti

|                        | Kumulatiivinen alijäämä 31.12.2021 | Alijäämäennuste vuodelta 2022 | Yhteensä          |
|------------------------|------------------------------------|-------------------------------|-------------------|
| Hamina                 | 2 852 740                          | 7 404 435                     | 10 257 174        |
| Kotka                  | 7 701 789                          | 20 010 702                    | 27 712 491        |
| Kouvola                | 11 614 082                         | 29 539 435                    | 41 153 517        |
| Miehikkälä             | 252 921                            | 728 520                       | 981 441           |
| Pyhtää                 | 635 993                            | 1 491 205                     | 2 127 198         |
| Virolahti              | 376 287                            | 1 087 320                     | 1 463 607         |
| <b>Jäsenkunnatyht.</b> | <b>23 433 812</b>                  | <b>60 261 617</b>             | <b>83 695 429</b> |