



ROOM

Liite 6 § 18 Kutelk 22.2.2023

Telelaitetila Manua

Manua on cRoom:n toinen perusratkaisu telelaitetilaksi Samoan rinnalla. Manua mahdollistaa helikopteri kuljetuksen varustetulle laitetilalle.

Telelaitetila on räätälöitävissä varustelun ja arkkitehtuurin osalta ja näin varmistetaan asiakkaan vaatimusten toteutuminen.

Manua - tekniset tiedot

Mitat

- Paino 900 kg
- Lattiakantavuus 1500 kg/m²
- Pinta-ala 8,4m²
- Huonekorkeus 2,5 m (min)

Elementtirakenne

- U-arvo 0,48/ 66mm tai 0,29/ 92 mm
- Puu- tai teräsrunko
- Paloluokka P3 / EI 30
- Sisäseinävaihtoehdot, vaneri, pelti, lasikuitu vakioväri valkoinen
- Ulkoseinä pelti tai lasikuitu, vakiovärit RR -väriperhe

Varustelu vaihtoehdot

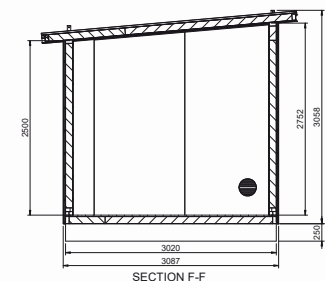
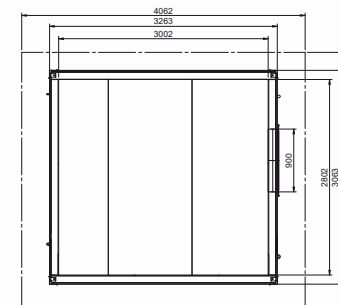
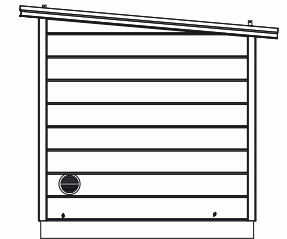
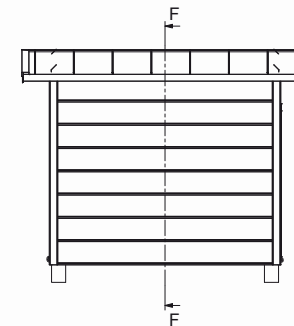
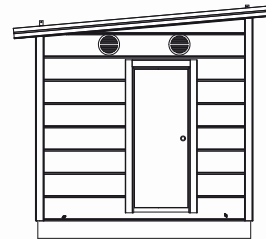
- Kysy lisää myynnistä

Vakiovarusteina:

- Korvausilmaventtiili + suodatin ja kanavapuhallin
- Palo-ovi 10x21
- Lukkorunko, kahva ja vetimet
- Nostopisteet

Muutos optiot

- Erikoisverhoukset
- Teräsrunko
- Töhrysuojaverkko



Värikartta (RR/RAL)
Värimallit suuntaa-antavia

RR20
RAL 9001

RR22
RAL 7045

RR23
RAL 7024

RR33
RAL 9005

Suunnittelu, tuotanto, varustelu & toimitus:

Harri Haavikko Oy / Lekatie 6 / FI-50170 Mikkeli / Y-tunnus: 2747646-3
www.croom.fi

HAAVIKKO
H A A R R I